



ডাক (৫) | অফিস ব্যবস্থাপনা  
গণপ্রজাতন্ত্রী বাংলাদেশ সরকার  
শিক্ষা মন্ত্রণালয়  
মাধ্যমিক ও উচ্চশিক্ষা অধিদপ্তর  
www.dshe.gov.bd  
ঢাকা



জরুরি

স্মারক নম্বর: ৩৭.০২.০০০০.১০৫.০৬.০০১.২১.৪৫০

তারিখ: ১১ শ্রাবণ ১৪২৮

২৬ জুলাই ২০২১

বিষয়: ২০২১ সালের এইচ.এস.সি পরীক্ষার্থীদের জন্য অ্যাসাইনমেন্ট প্রদান।

সূত্র: ১. এনসিটিবি এর স্মারক নং: ৩৭.০৬.০০০০.৪০২.৭১.০০২.২১.২; তারিখ- ২৬ জুলাই ২০২১

২. মাউশি অধিদপ্তরের স্মারক নম্বর ৩৭.০২.০০০০.১০৫.০৬.০০১.২১.৩৯০, ১৩ জুন, ২০২১ এর বিজ্ঞপ্তি।

৩. স্মারক নম্বর: ৩৭.০২.০০০০.১০৫.০৬.০০১.২১.৯৯১; তারিখ: ২৩ জুন ২০২১

উপর্যুক্ত বিষয় ও সূত্রের পরিপ্রেক্ষিতে জানানো যাচ্ছে যে, কোভিড ১৯ অতিমারীর কারণে শিক্ষা মন্ত্রণালয়ের নির্দেশনা অনুসারে জাতীয় শিক্ষাক্রম ও পাঠ্যপুস্তক বোর্ড কর্তৃক প্রেরিত ২০২১ সালের এইচএসসি পরীক্ষার্থীদের জন্য পুনর্বিন্যাসকৃত পাঠ্যসূচির আলোকে প্রণয়নকৃত অ্যাসাইনমেন্ট প্রথম ধাপে ০২(দুই) সপ্তাহের (১ম ও ২য় সপ্তাহ) জন্য ২৩টি বিষয়ের (পদার্থবিজ্ঞান, রসায়ন, জীববিজ্ঞান, উচ্চতর গণিত, ইতিহাস, ইসলামের ইতিহাস ও সংস্কৃতি, পৌরনীতি ও সুশাসন, অর্থনীতি, যুক্তিবিদ্যা, সমাজবিজ্ঞান, সমাজকর্ম, ভূগোল, ব্যবসায় সংগঠন ও ব্যবস্থাপনা, হিসাববিজ্ঞান, ফিন্যান্স, উৎপাদন ব্যবস্থাপনা ও বিপণন, আরবি, ইসলাম শিক্ষা, শিশুর বিকাশ, খাদ্য ও পুষ্টি, গৃহ ব্যবস্থাপনা ও পারিবারিক জীবন, লঘু সংগীত, উচ্চাঙ্গ সংগীত) প্রেরণ করা হলো।

এ অ্যাসাইনমেন্ট ২০২১ সালের এইচএসসি-এর সকল পরীক্ষার্থীদের প্রদান ও গ্রহণের ক্ষেত্রে কোভিড ১৯ জনিত সরকার কর্তৃক ঘোষিত স্বাস্থ্যবিধি সংক্রান্ত বিধিনিষেধ যথাযথ অনুসরণপূর্বক প্রয়োজনীয় ব্যবস্থা গ্রহণের জন্য অনুরোধ করা হলো।

বিষয়টি অতীব জরুরি।

সংযুক্তি:

১. কাভার পৃষ্ঠা।

২. অ্যাসাইনমেন্ট গ্রীড

৩. অ্যাসাইনমেন্ট (দুই সপ্তাহের জন্য)।

২৬-৭-২০২১

প্রফেসর মোঃ শাহেদুল খবির চৌধুরী  
পরিচালক

পরিচালক, মাধ্যমিক ও উচ্চ শিক্ষা (সকল অঞ্চল)

স্মারক নম্বর: ৩৭.০২.০০০০.১০৫.০৬.০০১.২১.৪৫০/১(১৬)

তারিখ: ১১ শ্রাবণ ১৪২৮

২৬ জুলাই ২০২১

সদয় অবগতি ও কার্যার্থে প্রেরণ করা হল: (জ্যেষ্ঠতার ক্রমানুসারে নহে)

১) চেয়ারম্যান, জাতীয় শিক্ষাক্রম ও পাঠ্যপুস্তক বোর্ড, মতিঝিল, ঢাকা।

২) চেয়ারম্যান, মাধ্যমিক ও উচ্চ মাধ্যমিক শিক্ষা বোর্ড, ঢাকা

৩) চেয়ারম্যান, মাধ্যমিক ও উচ্চ মাধ্যমিক শিক্ষা বোর্ড, কুমিল্লা

৪) চেয়ারম্যান, মাধ্যমিক ও উচ্চ মাধ্যমিক শিক্ষা বোর্ড, যশোর

- ৫) চেয়ারম্যান, মাধ্যমিক ও উচ্চ মাধ্যমিক শিক্ষা বোর্ড, দিনাজপুর
- ৬) চেয়ারম্যান, মাধ্যমিক ও উচ্চ মাধ্যমিক শিক্ষা বোর্ড, সিলেট
- ৭) চেয়ারম্যান, মাধ্যমিক ও উচ্চ মাধ্যমিক শিক্ষা বোর্ড, রাজশাহী
- ৮) চেয়ারম্যান, মাধ্যমিক ও উচ্চ মাধ্যমিক শিক্ষা বোর্ড, চট্টগ্রাম
- ৯) চেয়ারম্যান, মাধ্যমিক ও উচ্চমাধ্যমিক শিক্ষাবোর্ড, বরিশাল
- ১০) চেয়ারম্যান, মাধ্যমিক ও উচ্চমাধ্যমিক শিক্ষা বোর্ড, ময়মনসিংহ
- ১১) পরিচালক, মনিটরিং এন্ড ইভালুয়েশন উইং, মাধ্যমিক ও উচ্চ শিক্ষা অধিদপ্তর
- ১২) অধ্যক্ষ (সকল), সরকারি কলেজ
- ১৩) উর্ধ্বতন বিশেষজ্ঞ, বাংলাদেশ পরীক্ষা উন্নয়ন ইউনিট, ঢাকা।
- ১৪) অধ্যক্ষ (সকল), বেসরকারি কলেজ
- ১৫) সিনিয়র সিস্টেম এনালিস্ট, ই. এম. আই. এস সেল, মাধ্যমিক ও উচ্চ শিক্ষা অধিদপ্তর (পত্রটি মাধ্যমিক ও উচ্চ শিক্ষা অধিদপ্তরের ওয়েব সাইটে প্রকাশের অনুরোধসহ)।
- ১৬) পি এ টু মহাপরিচালক, মাধ্যমিক ও উচ্চ শিক্ষা অধিদপ্তর, ঢাকা।



২৬-৭-২০২১

প্রফেসর মোঃ শাহেদুল খবির চৌধুরী  
পরিচালক

## মাধ্যমিক ও উচ্চ শিক্ষা অধিদপ্তর বাংলাদেশ, ঢাকা

২০২১ সালের এইচএসসি পরীক্ষার্থীদের অ্যাসাইনমেন্ট

শিক্ষা বোর্ডের নামঃ মাধ্যমিক ও উচ্চ মাধ্যমিক শিক্ষা বোর্ড, .....

পরীক্ষার্থীর রেজিস্ট্রেশন নম্বর (ইংরেজিতে)		৮ম/৯ম শ্রেণিতে রেজিস্ট্রেশন অনুযায়ী
পরীক্ষার্থীর নাম (ইংরেজিতে ক্যাপিটাল লেটারে)		এসএসসি/দাখিল সনদ অনুযায়ী
পরীক্ষার্থীর পিতার নাম (ইংরেজিতে ক্যাপিটাল লেটারে)		এসএসসি/দাখিল সনদ অনুযায়ী
পরীক্ষার্থীর মাতার নাম (ইংরেজিতে ক্যাপিটাল লেটারে)		এসএসসি/দাখিল সনদ অনুযায়ী
বিষয় কোড ও বিষয়ের নাম		

অ্যাসাইনমেন্টের ক্রমিক নম্বর (ইংরেজিতে):

অ্যাসাইনমেন্ট শিরোনাম: \_\_\_\_\_

নিচের অংশ মূল্যায়নকারী শিক্ষক পূরণ করবেন (প্রাপ্ত নম্বর ইংরেজিতে লিখতে হবে)

নির্দেশক (Indicators)	ক	খ	গ	ঘ	ঙ	চ	মোট নম্বর
প্রাপ্ত নম্বর (Marks obtained)							
মূল্যায়নকারী শিক্ষকের নাম				স্বাক্ষর			

নিচের অংশ সংশ্লিষ্ট শিক্ষা প্রতিষ্ঠান কর্তৃক পূরণ করতে হবে

বিষয় কোড ও বিষয়ের নাম: \_\_\_\_\_

অ্যাসাইনমেন্টের ক্রমিক নম্বর (ইংরেজিতে): \_\_\_\_\_

অ্যাসাইনমেন্ট শিরোনাম: \_\_\_\_\_

(নিচের অংশ ইংরেজিতে পূরণীয়)

EIIN ও প্রতিষ্ঠানের নাম	
পরীক্ষার্থীর রেজিস্ট্রেশন নম্বর	
পরীক্ষার্থীর এইচএসসি পরীক্ষার রোল নম্বর	
প্রতিষ্ঠান প্রধানের স্বাক্ষর ও সীল	

শিক্ষা বোর্ডের জন্য

পুনঃমূল্যায়নকারী শিক্ষক কর্তৃক প্রদত্ত নম্বর	প্রাপ্ত নম্বর	শিক্ষকের নাম ও স্বাক্ষর





স্মারক নম্বর- ৩৭.০২.০০০০.১০৫.০৬.০০১.২১/১১২১

তারিখ: ২৬/০৭/২০২১ খ্রি.

## বিজ্ঞপ্তি

বিষয়: ২০২১ সালের এইচএসসি পরীক্ষার্থীদের জন্য অ্যাসাইনমেন্ট প্রস্তুত ও মূল্যায়ন নির্দেশনা।

সংশ্লিষ্ট সকলে অবগত আছেন যে কোভিড-১৯ অতিমারির কারণে ১৮/০৩/২০২০ খ্রি. থেকে দেশের সকল শিক্ষা প্রতিষ্ঠানে স্বাভাবিক শ্রেণি কার্যক্রম বন্ধ রয়েছে। ফলে ঐ তারিখ থেকে শিক্ষার্থীরা নির্ধারিত পাঠ্যসূচি অনুযায়ী স্বাভাবিক শ্রেণি কার্যক্রমে অংশগ্রহণ করতে পারেননি। জেএসসি/এসএসসি/এইচএসসি পরীক্ষাও প্রচলিত নিয়ম/পদ্ধতি ও সময়ে অনুষ্ঠিত হচ্ছেনা। এ পরিস্থিতিতে শিক্ষা মন্ত্রণালয় বিকল্প উপায়ে শিক্ষা কার্যক্রম, যেমনঃ সংসদ বাংলাদেশ টেলিভিশন -এর মাধ্যমে পাঠদান কার্যক্রম পরিচালনার ব্যবস্থা করেছে। শিক্ষা প্রতিষ্ঠানসমূহ নিজস্ব ব্যবস্থাপনায় অনলাইনে শিক্ষা কার্যক্রম পরিচালনা করেছে। অ্যাসাইনমেন্টের মাধ্যমে শিক্ষার্থীদের মূল্যায়ন ও লার্নিং গ্যাপ পরিমাপের কার্যক্রম বাস্তবায়ন শুরু হয়েছে। শিক্ষা মন্ত্রণালয়ের নির্দেশনায় জাতীয় শিক্ষাক্রম ও পাঠ্যপুস্তক বোর্ড (এনসিটিবি) ২০২১ ও ২০২২ সালের এইচএসসি পরীক্ষার্থীদের জন্য পাঠ্যসূচি পুনর্বিন্যাস করেছে। ১৪/০৬/২০২১খ্রি. থেকে ২০২২ সালের এইচএসসি পরীক্ষার্থীদের জন্য অ্যাসাইনমেন্ট কার্যক্রম শুরু হয়েছে। তারই ধারাবাহিকতায় এনসিটিবি ২০২১ সালের এইচএসসি পরীক্ষার্থীদের জন্যও বিষয় ভিত্তিক মূল্যায়ন নির্দেশনাসহ (রুব্রিক্স) অ্যাসাইনমেন্ট প্রণয়ন করেছে। পুনর্বিন্যাসকৃত পাঠ্যসূচির ভিত্তিতে শিক্ষার্থীদের শিখন কার্যক্রমে আরও সম্পৃক্তকরণ ও ধারাবাহিক মূল্যায়নের আওতায় আনার লক্ষ্যে প্রণীত অ্যাসাইনমেন্টসমূহ ২৬/০৭/২০২১ খ্রি. থেকে প্রদান করা হয়েছে।

কোভিড-১৯ অতিমারিকালীন বিকল্প পন্থায় শিক্ষা কার্যক্রম পরিচালনায় অ্যাসাইনমেন্ট কার্যক্রম আমাদের উচ্চ মাধ্যমিক শিক্ষা ব্যবস্থায় একটি কার্যকর উদ্ভাবনী উপায় হিসেবে পরিগণিত হয়েছে। এ কার্যক্রমটির সফলতা আমাদের ভবিষ্যৎ প্রজন্মকে গড়ে তোলার ক্ষেত্রে একটি অগ্রণী ভূমিকা পালন করবে। কোভিড-১৯ অতিমারি পরবর্তী সময়ে স্বাভাবিক অবস্থা ফিরে আসলেও শিক্ষার্থীদের শিখন কার্যক্রমে সম্পৃক্তকরণ ও ধারাবাহিক মূল্যায়নের জন্য অ্যাসাইনমেন্ট কার্যক্রম অব্যাহত থাকা প্রয়োজন বলে বিশেষজ্ঞগণ মনে করছেন।

গুপ্তভিত্তিক নৈর্বাচনিক বিষয়ের উপর প্রতি সপ্তাহে ০২(দুই)টি করে ১৫(পনের) সপ্তাহের জন্য মোট ৩০(ত্রিশ)টি অ্যাসাইনমেন্ট প্রণয়ন করা হয়েছে। ২৬/০৭/২০২১ খ্রি. এ সকল অ্যাসাইনমেন্টের মধ্যে প্রথম পর্যায়ে ০২ সপ্তাহের জন্য অ্যাসাইনমেন্ট কাভার পৃষ্ঠার নমুনাসহ মাধ্যমিক ও উচ্চ শিক্ষা অধিদপ্তরের ওয়েবসাইটে প্রকাশ করা হয়েছে এবং ০৯ আগস্ট ২০২১ খ্রি. মধ্যে সুবিধাজনক সময়ে সরকার ঘোষিত স্বাস্থ্যবিধি অনুসরণপূর্বক শিক্ষার্থীরা তাদের অ্যাসাইনমেন্ট সম্পন্ন করে শিক্ষা প্রতিষ্ঠানে জমা (সরাসরি/অনলাইনে) প্রদান করবে। এ পর্যায়ে কোভিড-১৯ এর সংক্রমণ রোধে সরকার ঘোষিত স্বাস্থ্যবিধি সংক্রান্ত বিধি-নিষেধ অনুসরণপূর্বক শিক্ষা প্রতিষ্ঠানসমূহ নিজ নিজ শিক্ষার্থীদের অ্যাসাইনমেন্টসমূহ পৌঁছানো ও জমা নেয়ার ব্যবস্থা করবে। পরবর্তী সময়ে দ্বিতীয় ধাপের অ্যাসাইনমেন্ট যথা নিয়মে প্রকাশ করা হবে।

অ্যাসাইনমেন্ট কার্যক্রম সুষ্ঠুভাবে সম্পাদনের লক্ষ্যে নিম্নে বর্ণিত নির্দেশনাসমূহ সংশ্লিষ্টদের যথাযথভাবে অনুসরণ করতে হবে-

### সাধারণ নির্দেশনা:

- মাধ্যমিক ও উচ্চ শিক্ষা অধিদপ্তর কর্তৃক জারিকৃত নিম্নের স্মারকদ্বয়ে বর্ণিত নির্দেশনা যথাযথভাবে অনুসরণ করতে হবে;  
(ক) স্মারক নং- ৩৭.০২.০০০০.১০৫.০৬.০০১.২১.৩৯০; তারিখ: ১৩/০৬/২০২১ খ্রি.  
(খ) স্মারক নং- ৩৭.০২.০০০০.১০৫.০৬.০০১.২১/৯৯১; তারিখ: ২৩/০৬/২০২১ খ্রি.
- শিক্ষক, শিক্ষার্থী ও অভিভাবকগণকে কোভিড-১৯ সংক্রমণ রোধে গৃহীত স্বাস্থ্যবিধি কঠোরভাবে অনুসরণ করতে হবে। উল্লেখ্য, কোভিড-১৯ অতিমারির কারণে কঠোর লকডাউন/বিধি-নিষেধ চলাকালীন অ্যাসাইনমেন্ট কার্যক্রম বাস্তবায়নের ক্ষেত্রে সংশ্লিষ্ট আঞ্চলিক পরিচালক ও স্থানীয় প্রশাসনের সাথে প্রতিষ্ঠান প্রধানগণ সমন্বয় করে আলোচনার মাধ্যমে বাস্তব ভিত্তিক পদক্ষেপ গ্রহণ করবেন। যে কোনো পদক্ষেপ গ্রহণের ক্ষেত্রে স্বাস্থ্যবিধির নির্দেশনাসমূহ কোনোভাবেই উপেক্ষা করা যাবেনা;
- এ কার্যক্রমে পরীক্ষার্থী যেন কোনো অনৈতিক চাপের মুখোমুখি না হয় তা লক্ষ্য রাখতে হবে। এছাড়া অ্যাসাইনমেন্ট সংক্রান্ত বিষয়ে শিক্ষার্থীদের নিকট থেকে কোনো প্রকার ফি/পরীক্ষা ফি/মূল্যায়ন ফি বাবদ অর্থ গ্রহণ করা যাবে না। এ বিষয়ে



কোনো ব্যক্তি বা প্রতিষ্ঠানের বিরুদ্ধে অভিযোগ পাওয়া গেলে দ্রুততার সাথে তদন্তপূর্বক বিধি মোতাবেক ব্যবস্থা গ্রহণ করা হবে;

৪. ২০২১ সালের এইচএসসি পরীক্ষার্থীদের অ্যাসাইনমেন্টের জন্য এ বিজ্ঞপ্তির সাথে একটি কাভার পৃষ্ঠা (নমুনা) সংযুক্ত করা হয়েছে। পরীক্ষার্থী নিজেই কাভার পৃষ্ঠা তৈরি করতে পারবে বা শিক্ষা প্রতিষ্ঠান চাইলে নমুনা অনুযায়ী কাভার পৃষ্ঠা পরীক্ষার্থীদের অ্যাসাইনমেন্ট প্রদানের সময় স্বাস্থ্য বিধি প্রতিপালনপূর্বক সরবরাহ করতে পারবে। পরবর্তীতে পরীক্ষার্থীরা কাভার পৃষ্ঠার সংশ্লিষ্ট অংশ পূরণ করে অ্যাসাইনমেন্টের সাথে সংযুক্ত করে অবশ্যই জমা দেবে; তবে এ কাভার পৃষ্ঠা (যদি শিক্ষা প্রতিষ্ঠান সরবরাহ করে) বাবদ শিক্ষার্থীদের নিকট থেকে কোনো অর্থ আদায় করা যাবেনা;
৫. প্রতিটি শিক্ষা প্রতিষ্ঠান সকল পরীক্ষার্থীর অ্যাসাইনমেন্টে প্রাপ্ত নম্বর সংশ্লিষ্ট শিক্ষা বোর্ডের নির্দেশনা মোতাবেক (শিক্ষা বোর্ডসমূহ এ বিষয়ে যথা সময়ে নির্দেশনা প্রদান করবে) অনলাইনে প্রেরণ করবে;
৬. মূল্যায়নের ক্ষেত্রে শিক্ষার্থীদের নিজস্বতা, স্বকীয়তা ও সৃজনশীলতা যাচাই করা হবে। তাই নোট, গাইড, ইন্টারনেট, সামাজিক যোগাযোগ মাধ্যম বা অন্যের লেখা কপি করে অ্যাসাইনমেন্ট জমা দিলে তা বাতিল হয়ে যাবে; মূল্যায়নকারীকে খুবই সতর্কতার সাথে মূল্যায়ন কার্যক্রম করতে হবে এবং পরীক্ষার্থীদের অনৈতিক কার্যক্রমের প্রমাণ পেলে তা চিহ্নিত করে ব্যবস্থা নিতে হবে। যদি নিরপেক্ষ দ্বিতীয় মূল্যায়নকারী কর্তৃক কোনো শিক্ষার্থীর অনৈতিক কার্যক্রম প্রমাণিত হয় সেক্ষেত্রে সংশ্লিষ্ট শিক্ষার্থীসহ সংশ্লিষ্ট মূল্যায়নকারীকে জবাবদিহিতার আওতায় আনা হবে;
৭. অ্যাসাইনমেন্ট মূল্যায়ন শেষে প্রতিটি শিক্ষা প্রতিষ্ঠান সংশ্লিষ্ট বোর্ডের নির্দেশনা অনুসারে (শিক্ষা বোর্ড এ বিষয়ে যথা সময়ে নির্দেশনা প্রদান করবে) নিজ নিজ প্রতিষ্ঠানের অ্যাসাইনমেন্ট কার্যক্রমে অংশগ্রহণকারী শিক্ষার্থীদের মূল্যায়িত অ্যাসাইনমেন্ট সংশ্লিষ্ট শিক্ষা বোর্ডে প্রেরণ করবে;
৮. ২০২১ সালের এইচএসসি পরীক্ষার্থীদের জন্য প্রকাশিত অ্যাসাইনমেন্ট যেন প্রতিটি শিক্ষার্থীর হাতে পৌঁছায় সে বিষয়টি স্ব স্ব প্রতিষ্ঠান প্রধান নিশ্চিত করবেন;
৯. মাধ্যমিক ও উচ্চ শিক্ষা অধিদপ্তরের আঞ্চলিক কার্যালয়ের পরিচালকের দপ্তর স্ব স্ব অধিক্ষেত্রে অ্যাসাইনমেন্ট কার্যক্রম সুষ্ঠুভাবে পরিচালনার লক্ষ্যে সক্রিয় তত্ত্বাবধান, পরিবীক্ষণ ও প্রয়োজনীয় সমন্বয় করবেন;
১০. অ্যাসাইনমেন্ট কার্যক্রম সুষ্ঠুভাবে পরিচালনার লক্ষ্যে সকল প্রতিষ্ঠান প্রধানকে সহযোগিতা করার জন্য সংশ্লিষ্ট শিক্ষা প্রতিষ্ঠানের সকল শিক্ষক ও কর্মচারীকে নির্দেশনা দেয়া হলো। প্রয়োজনে প্রতিষ্ঠান প্রধানের নির্দেশনা মোতাবেক প্রয়োজনীয় শিক্ষক ও কর্মচারীগণ স্বাস্থ্যবিধি মেনে স্ব স্ব প্রতিষ্ঠানে উপস্থিত থেকে কার্যক্রম পরিচালনা করবেন;
১১. অ্যাসাইনমেন্টের বিষয়ের প্রকৃতি, চাহিদা, পরিসর, ধাপ, চিন্তার ব্যাপকতা এবং শিক্ষার্থীর লেখার মধ্যে সৃজনশীলতা, মৌলিক বিষয় ইত্যাদি যথাযথভাবে মূল্যায়নের জন্য প্রতিটি বিষয়ের প্রতিটি অ্যাসাইনমেন্টের জন্য ভিন্ন ভিন্ন রন্থব্রিঞ্জ সংযোজন করা হয়েছে। এ বিষয়টি সংশ্লিষ্ট সকলকে লক্ষ্য রাখতে হবে।
১২. মুখস্থ করে বা হুবহু পাঠ্যপুস্তক থেকে লিখে অ্যাসাইনমেন্ট তৈরি না করে পাঠ্যপুস্তকের অর্জিত জ্ঞান, দক্ষতা কাজে লাগিয়ে শিক্ষার্থীর চিন্তা-ভাবনা, কল্পনাশক্তি, অনুধাবন ক্ষমতা, উদ্ভাবনী ক্ষমতা, স্বকীয়তা সৃজনশীল ও নান্দনিক উপায়ে প্রকাশ ও উপস্থাপন করার দক্ষতাকেই মূল্যায়নের ক্ষেত্রে অগ্রাধিকার প্রদান করতে হবে।
১৩. শিক্ষার্থী কর্তৃক জমাকৃত অ্যাসাইনমেন্ট মূল্যায়নপূর্বক নিম্নের ছক (এক্সেল ফরমেটে) অনুযায়ী তথ্য প্রতিষ্ঠানে সংরক্ষণ করতে হবে:

শিক্ষা প্রতিষ্ঠানের নাম, ইআইআইএন ও ঠিকানা:							মন্তব্য	
গ্রুপ ও বিষয়:								
শ্রেণি রোল নং	শিক্ষার্থীর নাম	রেজি: নং	অ্যাসাইনমেন্টের শিরোনাম ও নং	গ্রহণের তারিখ	জমা প্রদানের তারিখ	প্রাপ্ত স্কোর (রুব্রিক্স অনুযায়ী)		
							নম্বর	

*Handwritten signature*



## কাভার পৃষ্ঠা ও সংশ্লিষ্ট বিষয়ে নির্দেশনা

(ক) আঞ্চলিক পরিচালক-এর দপ্তরে সংশ্লিষ্টদের জন্য প্রযোজ্য:

১. ২০২১ সালের এইচএসসি পরীক্ষার্থীদের জন্য প্রেরিত কাভার পৃষ্ঠা যথাযথ ব্যবহারের বিষয়ে সংশ্লিষ্ট প্রতিষ্ঠান প্রধানদের সাথে নিয়মিত যোগাযোগ রাখা;
২. কাভার পৃষ্ঠা সঠিকভাবে সংযুক্ত করা, পূরণ করা ইত্যাদি বিষয়ে প্রয়োজনীয় নির্দেশনা প্রদান;
৩. অ্যাসাইনমেন্ট কার্যক্রম তত্ত্বাবধান, পরিবীক্ষণ, সংশ্লিষ্টদের সাথে প্রয়োজনীয় সমন্বয় এবং নিয়োক্ত ছকে তথ্য সংগ্রহ করা;

### তথ্য ছক (এক্সেল ফরমেটে)

অঞ্চলঃ					
শিক্ষা প্রতিষ্ঠানের নাম, ইআইআইএন ও ঠিকানা:					
ইমেইল ঠিকানা -					
মোবাইল ফোন নম্বর-					
প্রতিষ্ঠানের এমপিও ইনডেক্স (প্রযোজ্য ক্ষেত্রে)-					
ক্রমিক নং	২০২১ সালের এইচ এসসি পরীক্ষায় অংশগ্রহণেচ্ছু পরীক্ষার্থীর সংখ্যা	..... সপ্তাহের অ্যাসাইনমেন্ট গ্রহণকারী পরীক্ষার্থীর মোট সংখ্যা	..... সপ্তাহের অ্যাসাইনমেন্ট জমাদানকারী পরীক্ষার্থীর মোট সংখ্যা ও শতকরা হার	..... সপ্তাহের অ্যাসাইনমেন্ট জমাদান করেনি এমন পরীক্ষার্থীর মোট সংখ্যা ও শতকরা হার	মন্তব্য

অঞ্চলঃ						
উপজেলাঃ						
ক্রমিক নং	প্রতিষ্ঠানের নাম ও ইআইআইএন	২০২১ সালের এইচ এসসি পরীক্ষায় অংশগ্রহণেচ্ছু পরীক্ষার্থীর সংখ্যা	..... সপ্তাহের অ্যাসাইনমেন্ট গ্রহণকারী পরীক্ষার্থীর মোট সংখ্যা	..... সপ্তাহের অ্যাসাইনমেন্ট জমাদানকারী পরীক্ষার্থীর মোট সংখ্যা ও শতকরা হার	..... সপ্তাহের অ্যাসাইনমেন্ট জমা প্রদান করেনি এমন পরীক্ষার্থীর মোট সংখ্যা ও শতকরা হার	মন্তব্য
মোট						

অঞ্চলঃ						
জেলাঃ						
ক্রমিক নং	উপজেলা	২০২১ সালের এইচ এসসি পরীক্ষায় অংশগ্রহণেচ্ছু পরীক্ষার্থীর সংখ্যা	..... সপ্তাহের অ্যাসাইনমেন্ট গ্রহণকারী পরীক্ষার্থীর মোট সংখ্যা	..... সপ্তাহের অ্যাসাইনমেন্ট জমাদানকারী পরীক্ষার্থীর মোট সংখ্যা ও শতকরা হার	..... সপ্তাহের অ্যাসাইনমেন্ট জমা প্রদান করেনি এমন পরীক্ষার্থীর মোট সংখ্যা ও শতকরা হার	মন্তব্য
মোট						

অঞ্চলঃ						
ক্রমিক নং	জেলা	২০২১ সালের এইচ এসসি পরীক্ষায় অংশগ্রহণেচ্ছু পরীক্ষার্থীর সংখ্যা	..... সপ্তাহের অ্যাসাইনমেন্ট গ্রহণকারী পরীক্ষার্থীর মোট সংখ্যা	..... সপ্তাহের অ্যাসাইনমেন্ট জমাদানকারী পরীক্ষার্থীর মোট সংখ্যা ও শতকরা হার	..... সপ্তাহের অ্যাসাইনমেন্ট জমা প্রদান করেনি এমন পরীক্ষার্থীর মোট সংখ্যা ও শতকরা হার	মন্তব্য
মোট						

*(Signature)*





৪.২ কাভার পৃষ্ঠার ২য় অংশ মূল্যায়নকারী শিক্ষক নিম্নের ছক মোতাবেক পূরণ করবেন-

মূল্যায়নকারী শিক্ষক কর্তৃক পূরণীয় (প্রাপ্ত নম্বর ইংরেজিতে লিখতে হবে)

নির্দেশক (Indicators)	ক	খ	গ	ঘ	ঙ	চ	মোট নম্বর
প্রাপ্ত নম্বর (Marks obtained)							
মূল্যায়নকারী শিক্ষকের নাম				স্বাক্ষর			

৪.৩ কাভার পৃষ্ঠার ৩য় অংশ সংশ্লিষ্ট শিক্ষা প্রতিষ্ঠান কর্তৃক নির্দেশনা মোতাবেক পূরণ করতে হবে-

নিচের অংশ সংশ্লিষ্ট শিক্ষা প্রতিষ্ঠান কর্তৃক পূরণ করতে হবে

বিষয় কোড ও বিষয়ের নাম:

অ্যাসাইনমেন্টের ক্রমিক নম্বর (ইংরেজিতে):

অ্যাসাইনমেন্ট শিরোনাম:

(নিচের অংশ ইংরেজিতে পূরণীয়)

EIIN ও প্রতিষ্ঠানের নাম

শিক্ষার্থীর রেজিস্ট্রেশন নম্বর

পরীক্ষার্থীর এইচএসসি পরীক্ষার রোল নম্বর

প্রতিষ্ঠান প্রধানের স্বাক্ষর ও সীল

৪.৪ শিক্ষা বোর্ডের জন্য

পূর্ণ মূল্যায়নকারী শিক্ষক কর্তৃক মূল্যায়ন	প্রাপ্ত নম্বর	শিক্ষকের নাম ও স্বাক্ষর

- কাভার পৃষ্ঠার উল্লিখিত তথ্য যথাযথভাবে পূরণ ও তা যাচাইপূর্বক অ্যাসাইনমেন্ট জমার বিষয়টি নিশ্চিত করতে হবে;
- অ্যাসাইনমেন্টে প্রাপ্ত নম্বর শিক্ষা প্রতিষ্ঠান কর্তৃক সংশ্লিষ্ট শিক্ষা বোর্ডের নির্দেশনা অনুযায়ী অনলাইনে প্রেরণের বিষয়টি নিশ্চিত করতে হবে;
- সংশ্লিষ্ট শিক্ষা বোর্ডের নির্দেশনা অনুযায়ী বিষয়ভিত্তিক মূল্যায়নকৃত অ্যাসাইনমেন্ট শিক্ষা বোর্ডে যথাযথভাবে প্রেরণের বিষয়টি নিশ্চিত করতে হবে;
- সংশ্লিষ্ট শিক্ষা বোর্ডের নির্দেশনা অনুযায়ী বিষয়ভিত্তিক মূল্যায়নকৃত মোট অ্যাসাইনমেন্টের যোগুলো শিক্ষা বোর্ডে প্রেরণ করা হবে সে অ্যাসাইনমেন্টগুলোর কাভার পৃষ্ঠার একাংশ ছেঁড়া ও সংরক্ষণের বিষয়টি নিশ্চিত করবেন;
- অ্যাসাইনমেন্ট প্রস্তুতের ক্ষেত্রে কোনো শিক্ষার্থী যেন কোনোভাবেই নকল বা অন্য কোনো অনিয়মের আশ্রয় গ্রহণ না করে সে বিষয়ে যথাযথ পদক্ষেপ গ্রহণ করবেন;

*[Signature]*

১০. মূল্যায়নকারী শিক্ষক অ্যাসাইনমেন্ট মূল্যায়নের ক্ষেত্রে যেনো কোনো রকম অবহেলা, অতিমূল্যায়ন বা অবমূল্যায়ন না করে সে বিষয়টি নিশ্চিত করবেন;

(গ) মূল্যায়নকারী শিক্ষকের জন্য নির্দেশনা:

১. অ্যাসাইনমেন্ট মূল্যায়ন ও কাভার পৃষ্ঠা ব্যবহারে যথাযথ গুরুত্ব প্রদান করতে হবে;
২. নিম্নের ছক মোতাবেক কাভার পৃষ্ঠায় শিক্ষার্থীর প্রাপ্ত নম্বর এর তথ্য পূরণ করতে হবে-

মূল্যায়নকারী শিক্ষক কর্তৃক পূরণীয় (প্রাপ্ত নম্বর ইংরেজিতে লিখতে হবে)

নির্দেশক (Indicators)	ক	খ	গ	ঘ	ঙ	চ	মোট নম্বর
প্রাপ্ত নম্বর (Marks obtained)							
মূল্যায়নকারী শিক্ষকের নাম				স্বাক্ষর			

৩. অ্যাসাইনমেন্ট প্রস্তুতের ক্ষেত্রে শিক্ষার্থীর যদি নকল বা অন্য কোনো অনিয়মের সাথে জড়িত থাকার প্রমাণ পাওয়া যায় তবে তার বিষয়ে প্রতিষ্ঠান প্রধানকে তাৎক্ষণিক অবহিত করবেন;
৪. অ্যাসাইনমেন্ট মূল্যায়নের ক্ষেত্রে কোনো প্রকার অবহেলা, অতিমূল্যায়ন বা অবমূল্যায়ন অথবা স্বজনপ্রীতি করা যাবে না;
৫. শিক্ষার্থীর প্রস্তুতকৃত অ্যাসাইনমেন্ট মূল্যায়নের ক্ষেত্রে সামঞ্জস্য ও সমরূপতা আনয়নের জন্য শিক্ষকগণকে প্রতিটি অ্যাসাইনমেন্ট মূল্যায়নের জন্য প্রণীত মূল্যায়ন নির্দেশনা (বুক্রিক্স) অনুসরণ করতে হবে;

কাভার পৃষ্ঠার শিক্ষার্থীদের অংশ যথাযথভাবে তারা পূরণ করেছে কিনা তা সঠিকভাবে যাচাই করে নিশ্চিত হবেন;

(ঘ) অভিভাবকবৃন্দের প্রতি অনুরোধ:

১. বিদ্যালয় থেকে/অনলাইনে কাভার পৃষ্ঠা সংগ্রহের ক্ষেত্রে সন্তানদের সহযোগিতা করবেন। এ বিষয়ে কোভিড-১৯ জনিত সরকার কর্তৃক ঘোষিত স্বাস্থ্যবিধি যথাযথ অনুসরণ করবেন;
২. কাভার পৃষ্ঠার উপরের অংশে পরীক্ষার্থীর তথ্য ছক সঠিকভাবে ইংরেজিতে পূরণ করার ক্ষেত্রে সহযোগিতা করবেন;
৩. পরীক্ষার্থী যেন তার নির্ধারিত অংশ ব্যতীত কাভার পৃষ্ঠার অন্য কোনো অংশে বা অপর পৃষ্ঠায় কিছু না লেখে তা নিশ্চিত করবেন;
৪. অ্যাসাইনমেন্ট জমা প্রদানের ক্ষেত্রে যেন কোন ক্রমেই স্বাস্থ্যবিধি উপেক্ষিত না হয় সে বিষয়টি নিশ্চিত করবেন;
৫. অ্যাসাইনমেন্ট প্রস্তুতের ক্ষেত্রে শিক্ষার্থী যেন নকল বা অন্য কোনো অনিয়মের আশ্রয় গ্রহণ না করে সে বিষয়টি যথাযথভাবে নিশ্চিত করবেন।







২০২১ সালের এইচএসসি পরীক্ষার্থীদের জন্য পুনর্বিন্যাসকৃত পাঠ্যসূচির ভিত্তিতে প্রণীত অ্যাসাইনমেন্ট গ্রিড

বিষয়	সপ্তাহভিত্তিক অ্যাসাইনমেন্ট নম্বর ও সংখ্যা															অ্যাসাইনমেন্টের সংখ্যা	
	১ম	২য়	৩য়	৪র্থ	৫ম	৬ষ্ঠ	৭ম	৮ম	৯ম	১০ম	১১শ	১২শ	১৩শ	১৪শ	১৫শ		
গুচ্ছ ১	পদার্থবিজ্ঞান/ ইতিহাস/ ইসলামের ইতিহাস ও সংস্কৃতি/ ব্যবসায় সংগঠন ও ব্যবস্থাপনা/ ইসলাম শিক্ষা/শিশুর বিকাশ/ লঘু সংগীত	১	২		৩		৪	৫		৬	৭		৮	৯		১০	১০
গুচ্ছ ২	জীববিজ্ঞান/ উচ্চতর গণিত/ সমাজবিজ্ঞান/ সমাজকর্ম/ ভূগোল/ ফিন্যান্স, ব্যাংকিং ও বিমা/ উৎপাদন ব্যবস্থাপনা ও বিপণন /আরবি/ গৃহ ব্যবস্থাপনা এবং পারিবারিক জীবন		১	২		৩	৪		৫		৬	৭	৮		৯	১০	১০
গুচ্ছ ৩	রসায়ন/ অর্থনীতি/ পৌরনীতি ও সুশাসন/ যুক্তিবিদ্যা/ হিসাববিজ্ঞান/ খাদ্য ও পুষ্টি/ উচ্চাঙ্গ সংগীত	১		২	৩	৪		৫	৬	৭		৮		৯	১০		১০
	মোট	২	২	২	২	২	২	২	২	২	২	২	২	২	২	২	৩০

বিশেষ দৃষ্টব্য:

একজন শিক্ষার্থীকে শাখাভিত্তিক ৩টি আবশ্যিক বিষয়ের জন্য ৩০টি অ্যাসাইনমেন্ট তৈরি করে জমা দিতে হবে। ঐচ্ছিক বিষয়ের জন্য কোনো অ্যাসাইনমেন্ট তৈরি করতে হবে না। উল্লেখ্য, সংগীত শাখার শিক্ষার্থীকে ১ম, ৪র্থ, ৭ম, ৯ম ও ১৩শ সপ্তাহে ৩টি করে অ্যাসাইনমেন্ট তৈরি করতে হবে।



অ্যাসাইনমেন্ট নম্বর	অ্যাসাইনমেন্ট	শিখনফল/ বিষয়বস্তু	নির্দেশনা (সংকেত/ধাপ/পরিধি)	মূল্যায়ন নির্দেশনা(রুবিফ্র)				মন্তব্য																																																			
				নির্দেশক	পারদর্শিতার মাত্রা/নম্বর				স্কোর																																																		
৩	২	১																																																									
১	<p>একটি ত্রিমাত্রিক প্রসঙ্গ কাঠামো চিত্রা করো। প্রসঙ্গ কাঠামোটির মূলবিন্দু সাপেক্ষে দুটি বিন্দুর অবস্থান যথাক্রমে <math>P(3,-4,5)</math> ও <math>Q(2,-1,1)</math>। <math>P</math> ও <math>Q</math> বিন্দুর অবস্থান ভেক্টরকে যথাক্রমে <math>\vec{P}</math> ও <math>\vec{Q}</math> দ্বারা নির্দেশ করো।</p> <p>(ক) <math>P</math> বিন্দুটির অবস্থান ভেক্টর নির্ণয় করো। <math>\vec{PQ}</math> এর সমান্তরালে একটি একক ভেক্টর নির্ণয় করো।</p> <p>(খ) <math>\vec{P}</math> ও <math>\vec{Q}</math> ভেক্টরদ্বয় একটি ত্রিভুজের দুটি সন্নিহিত বাহু নির্দেশ করলে, ত্রিভুজের ক্ষেত্রফল কত?</p> <p>(গ) ধরো তোমার প্রসঙ্গ কাঠামোতে অপর একটি ভেক্টর <math>\vec{R} = i + 2j - 3k</math>। <math>\vec{P}</math>, <math>\vec{Q}</math> এবং <math>\vec{R}</math> চিত্র ১ এর ন্যায় একটি ঘন সামান্তরিকের তিনটি বাহু নির্দেশ করলে সামান্তরিকটির আয়তন নির্ণয় করো ও উত্তরের পক্ষে তোমার ব্যাখ্যা উপস্থাপন করো।</p>	<ul style="list-style-type: none"> <li>ভেক্টর রাশির জ্যামিতিক যোজন নিয়ম ব্যাখ্যা করতে পারবে।</li> <li>লম্বাংশের সাহায্যে ভেক্টর রাশির যোজন ও বিয়োজন বিশ্লেষণ করতে পারবে।</li> <li>একটি ভেক্টরকে ত্রিমাত্রিক আয়তকার বিস্তারের ক্ষেত্রে লম্বাংশে বিভাজন করতে পারবে।</li> </ul>	<ul style="list-style-type: none"> <li>পরিমাপের ক্ষেত্রে দৈর্ঘ্য কিলোমিটার এককে এবং বেগ কিলোমিটার/ঘন্টা এককে পরিমাপ করতে হবে।</li> </ul>	<table border="1"> <thead> <tr> <th rowspan="2">নির্দেশক</th> <th colspan="3">পারদর্শিতার মাত্রা/নম্বর</th> <th rowspan="2">স্কোর</th> </tr> <tr> <th>৩</th> <th>২</th> <th>১</th> </tr> </thead> <tbody> <tr> <td>(ক) গ্রহণযোগ্য উত্তর উপস্থাপন</td> <td>প্রয়োজনীয় তথ্য সহ অবস্থান ভেক্টর ও একক ভেক্টর নির্ণয়</td> <td>প্রয়োজনীয় তথ্য সহ শুধু অবস্থান ভেক্টর নির্ণয় অথবা প্রয়োজনীয় তথ্য সহ শুধু একক ভেক্টরটি নির্ণয়</td> <td>শুধু ধারণা উপস্থাপন/ অথবা শুধু সূত্র উপস্থাপন</td> <td></td> </tr> <tr> <td>(খ) গ্রহণযোগ্য উত্তর উপস্থাপন</td> <td>-</td> <td>প্রয়োজনীয় তথ্য সহ গ্রহণযোগ্য উত্তর উপস্থাপন</td> <td>শুধু ধারণা উপস্থাপন</td> <td></td> </tr> <tr> <td>(গ) গ্রহণযোগ্য উত্তর উপস্থাপন ও ব্যাখ্যা উপস্থাপন</td> <td>প্রয়োজনীয় তথ্য সহ গ্রহণযোগ্য উত্তর উপস্থাপন ও ব্যাখ্যা প্রদান</td> <td>প্রয়োজনীয় তথ্য সহ গ্রহণযোগ্য উত্তর উপস্থাপন</td> <td>শুধু ধারণা উপস্থাপন</td> <td></td> </tr> <tr> <td>(ঘ) গাণিতিক সূত্রসহ উত্তর উপস্থাপন</td> <td>প্রয়োজনীয় গাণিতিক সূত্রসহ গ্রহণযোগ্য দিক ও সময় উপস্থাপন</td> <td>প্রয়োজনীয় গাণিতিক সূত্রসহ দিক অথবা সময় নির্ণয়</td> <td>শুধু ধারণা উপস্থাপন</td> <td></td> </tr> <tr> <td>(ঙ) গ্রহণযোগ্য উত্তর উপস্থাপন</td> <td>-</td> <td>প্রয়োজনীয় তথ্য সহ গ্রহণযোগ্য উত্তর উপস্থাপন</td> <td>শুধু ধারণা উপস্থাপন</td> <td></td> </tr> <tr> <td>(চ) গ্রহণযোগ্য উত্তর ও যুক্তি উপস্থাপন</td> <td>প্রয়োজনীয় তথ্য ও গাণিতিক সূত্রসহ গ্রহণযোগ্য উত্তর ও যুক্তি উপস্থাপন</td> <td>প্রয়োজনীয় তথ্য ও গাণিতিক সূত্রসহ গ্রহণযোগ্য উত্তর উপস্থাপন / শুধু সূত্র ও যুক্তি উপস্থাপন</td> <td>শুধু ধারণা উপস্থাপন</td> <td></td> </tr> <tr> <td colspan="4">মোট নম্বর: ১৬</td> <td>প্রাপ্ত নম্বর:</td> <td></td> </tr> </tbody> </table>	নির্দেশক	পারদর্শিতার মাত্রা/নম্বর			স্কোর	৩	২	১	(ক) গ্রহণযোগ্য উত্তর উপস্থাপন	প্রয়োজনীয় তথ্য সহ অবস্থান ভেক্টর ও একক ভেক্টর নির্ণয়	প্রয়োজনীয় তথ্য সহ শুধু অবস্থান ভেক্টর নির্ণয় অথবা প্রয়োজনীয় তথ্য সহ শুধু একক ভেক্টরটি নির্ণয়	শুধু ধারণা উপস্থাপন/ অথবা শুধু সূত্র উপস্থাপন		(খ) গ্রহণযোগ্য উত্তর উপস্থাপন	-	প্রয়োজনীয় তথ্য সহ গ্রহণযোগ্য উত্তর উপস্থাপন	শুধু ধারণা উপস্থাপন		(গ) গ্রহণযোগ্য উত্তর উপস্থাপন ও ব্যাখ্যা উপস্থাপন	প্রয়োজনীয় তথ্য সহ গ্রহণযোগ্য উত্তর উপস্থাপন ও ব্যাখ্যা প্রদান	প্রয়োজনীয় তথ্য সহ গ্রহণযোগ্য উত্তর উপস্থাপন	শুধু ধারণা উপস্থাপন		(ঘ) গাণিতিক সূত্রসহ উত্তর উপস্থাপন	প্রয়োজনীয় গাণিতিক সূত্রসহ গ্রহণযোগ্য দিক ও সময় উপস্থাপন	প্রয়োজনীয় গাণিতিক সূত্রসহ দিক অথবা সময় নির্ণয়	শুধু ধারণা উপস্থাপন		(ঙ) গ্রহণযোগ্য উত্তর উপস্থাপন	-	প্রয়োজনীয় তথ্য সহ গ্রহণযোগ্য উত্তর উপস্থাপন	শুধু ধারণা উপস্থাপন		(চ) গ্রহণযোগ্য উত্তর ও যুক্তি উপস্থাপন	প্রয়োজনীয় তথ্য ও গাণিতিক সূত্রসহ গ্রহণযোগ্য উত্তর ও যুক্তি উপস্থাপন	প্রয়োজনীয় তথ্য ও গাণিতিক সূত্রসহ গ্রহণযোগ্য উত্তর উপস্থাপন / শুধু সূত্র ও যুক্তি উপস্থাপন	শুধু ধারণা উপস্থাপন		মোট নম্বর: ১৬				প্রাপ্ত নম্বর:		<table border="1"> <thead> <tr> <th>নম্বরের ব্যাপ্তি</th> <th>মন্তব্য</th> </tr> </thead> <tbody> <tr> <td>১৩-১৬</td> <td>অতি উত্তম</td> </tr> <tr> <td>১১-১২</td> <td>উত্তম</td> </tr> <tr> <td>৮-১০</td> <td>ভালো</td> </tr> <tr> <td>৮ এর কম</td> <td>অগ্রগতি প্রয়োজন</td> </tr> </tbody> </table>	নম্বরের ব্যাপ্তি	মন্তব্য	১৩-১৬	অতি উত্তম	১১-১২	উত্তম	৮-১০	ভালো	৮ এর কম	অগ্রগতি প্রয়োজন
নির্দেশক	পারদর্শিতার মাত্রা/নম্বর			স্কোর																																																							
	৩	২	১																																																								
(ক) গ্রহণযোগ্য উত্তর উপস্থাপন	প্রয়োজনীয় তথ্য সহ অবস্থান ভেক্টর ও একক ভেক্টর নির্ণয়	প্রয়োজনীয় তথ্য সহ শুধু অবস্থান ভেক্টর নির্ণয় অথবা প্রয়োজনীয় তথ্য সহ শুধু একক ভেক্টরটি নির্ণয়	শুধু ধারণা উপস্থাপন/ অথবা শুধু সূত্র উপস্থাপন																																																								
(খ) গ্রহণযোগ্য উত্তর উপস্থাপন	-	প্রয়োজনীয় তথ্য সহ গ্রহণযোগ্য উত্তর উপস্থাপন	শুধু ধারণা উপস্থাপন																																																								
(গ) গ্রহণযোগ্য উত্তর উপস্থাপন ও ব্যাখ্যা উপস্থাপন	প্রয়োজনীয় তথ্য সহ গ্রহণযোগ্য উত্তর উপস্থাপন ও ব্যাখ্যা প্রদান	প্রয়োজনীয় তথ্য সহ গ্রহণযোগ্য উত্তর উপস্থাপন	শুধু ধারণা উপস্থাপন																																																								
(ঘ) গাণিতিক সূত্রসহ উত্তর উপস্থাপন	প্রয়োজনীয় গাণিতিক সূত্রসহ গ্রহণযোগ্য দিক ও সময় উপস্থাপন	প্রয়োজনীয় গাণিতিক সূত্রসহ দিক অথবা সময় নির্ণয়	শুধু ধারণা উপস্থাপন																																																								
(ঙ) গ্রহণযোগ্য উত্তর উপস্থাপন	-	প্রয়োজনীয় তথ্য সহ গ্রহণযোগ্য উত্তর উপস্থাপন	শুধু ধারণা উপস্থাপন																																																								
(চ) গ্রহণযোগ্য উত্তর ও যুক্তি উপস্থাপন	প্রয়োজনীয় তথ্য ও গাণিতিক সূত্রসহ গ্রহণযোগ্য উত্তর ও যুক্তি উপস্থাপন	প্রয়োজনীয় তথ্য ও গাণিতিক সূত্রসহ গ্রহণযোগ্য উত্তর উপস্থাপন / শুধু সূত্র ও যুক্তি উপস্থাপন	শুধু ধারণা উপস্থাপন																																																								
মোট নম্বর: ১৬				প্রাপ্ত নম্বর:																																																							
নম্বরের ব্যাপ্তি	মন্তব্য																																																										
১৩-১৬	অতি উত্তম																																																										
১১-১২	উত্তম																																																										
৮-১০	ভালো																																																										
৮ এর কম	অগ্রগতি প্রয়োজন																																																										
দ্বিতীয় অধ্যায় অধ্যায় শিরোনাম: ভেক্টর	<p>চিত্র ১: ঘন সামান্তরিক</p> <p>(ঘ) এবার একটি নদীর প্রস্থ হিসেবে <math>\vec{P}</math> এর মানকে বিবেচনা করো। ধরো, <math>\vec{Q}</math> সেই নদীর স্রোতের বেগ ও <math>\vec{R}</math> নৌকার বেগ নির্দেশ করছে এবং তুমি ঐ নৌকায় বসে আছ। এখন সবচেয়ে কম সময়ে নদী পার হতে তুমি কী ব্যবস্থা করবে? গাণিতিকভাবে দেখাও। (নৌকাটি এর চেয়ে জোরে চালানো সম্ভব নয়)</p> <p>(ঙ) নদী পার হওয়ার সবচেয়ে কম সময় কত ছিল তা নির্ণয় করো।</p> <p>(চ) এখন ঐ নদী সবচেয়ে কম দূরত্বে পার হতে নৌকাটির বেগের ও সময়ের কোনো পরিবর্তন করতে হবে কিনা? গাণিতিক যুক্তি বিশ্লেষণ করো।</p>																																																										



অ্যাসাইনমেন্ট নম্বর	অ্যাসাইনমেন্ট	শিখনফল/ বিষয়বস্তু	নির্দেশনা (সংকেত/ধাপ/ পরিমি)	মূল্যায়ন নির্দেশনা(রুব্রিক)				মন্তব্য	
২	<p>(ক) এন্ট্রপির মাধ্যমে তাপগতিবিদ্যার ২য় সূত্র লেখ। তিন প্রক্রিয়ায় [(১) পরিবহন (২) পরিচলন ও (৩) বিকিরণ] তাপের সঞ্চালনের ক্ষেত্রে এন্ট্রপি বৃদ্ধি পায় নাকি হ্রাস পায়? উত্তরের পক্ষে গাণিতিক যুক্তি বিশ্লেষণ করো।</p> <p>(খ) ধরো তুমি <math>27^{\circ}C</math> তাপমাত্রায়, স্বাভাবিক চাপের এক গ্রাম হাইড্রোজেন গ্যাসের আয়তন সমোষ্ণ প্রক্রিয়ায় প্রসারিত করে চারগুণ করলে। এতে এন্ট্রপির পরিবর্তন নির্ণয় করো।</p> <p>(গ) সমোষ্ণ প্রক্রিয়ার প্রসারিত করার ক্ষেত্রে চাপের পরিবর্তন হবে কি না-ব্যাখ্যা করো। হাইড্রোজেন গ্যাসের এই প্রসারণে কৃত কাজের মান নির্ণয় করো।</p> <p>(ঘ) সমচাপ প্রক্রিয়ায় এক গ্রাম হাইড্রোজেন গ্যাসের আয়তন চার গুণ প্রসারণে এন্ট্রপির পরিবর্তন হবে কিনা তা নির্ণয় করে দেখাও। সমচাপ ও সমোষ্ণ প্রক্রিয়ায় গ্যাসের এই আয়তন প্রসারণে এন্ট্রপির পরিবর্তনের তুলনা করো।</p> <p>(ঙ) কার্নোর চক্রকে তাপমাত্রা বনাম এন্ট্রপি লেখচিত্রের সাহায্যে অংকন করে এর বিভিন্ন ধাপ ব্যাখ্যা করো।</p> <p>(চ)</p>	<ul style="list-style-type: none"> <li>তাপগতিবিদ্যার দ্বিতীয় সূত্র ব্যাখ্যা করতে পারবে।</li> <li>কার্নোর চক্রের মূলনীতি ব্যাখ্যা করতে পারবে।</li> <li>এন্ট্রপি ও বিশৃঙ্খলা ব্যাখ্যা করতে পারবে।</li> </ul>	<ul style="list-style-type: none"> <li>পরিমাপের সকল একক S.I ইউনিট হবে।</li> </ul>	নির্দেশক	পারদর্শিতার মাত্রা/নম্বর			স্কোর	
				৩	২	১			
				(ক) গ্রহণযোগ্য উত্তর উপস্থাপন	সূত্র উল্লেখ ও গাণিতিক যুক্তি বিশ্লেষণের মাধ্যমে ব্যাখ্যা উপস্থাপন	সূত্র উল্লেখ ও ব্যাখ্যা উপস্থাপন / অথবা গাণিতিক যুক্তি বিশ্লেষণের মাধ্যমে ব্যাখ্যা উপস্থাপন	শুধু সূত্রের উল্লেখ / অথবা শুধু ব্যাখ্যা উপস্থাপন		
				(খ) গ্রহণযোগ্য উত্তর উপস্থাপন	-	প্রয়োজনীয় তথ্য ও সূত্রসহ গ্রহণযোগ্য উত্তর উপস্থাপন	শুধু ধারণা উপস্থাপন		
				(গ) ব্যাখ্যা উপস্থাপন ও মান নির্ণয়	ব্যাখ্যা উপস্থাপন ও কাজের মান নির্ণয়	ব্যাখ্যা উপস্থাপন ও কাজের মান নির্ণয়ের ধারণা প্রদান / অথবা শুধু কাজের মান নির্ণয়	শুধু ব্যাখ্যা উপস্থাপন / অথবা শুধু ধারণা উপস্থাপন		
				(ঘ) গ্রহণযোগ্য উত্তর উপস্থাপন	প্রয়োজনীয় তথ্য ও সূত্রসহ মান নির্ণয় ও তুলনা উপস্থাপন	প্রয়োজনীয় তথ্য ও সূত্রসহ মান নির্ণয়/ অথবা মান নির্ণয়ের ধারণা প্রদান ও তুলনা উপস্থাপন	শুধু মান নির্ণয়ের ধারণা প্রদান / অথবা শুধু তুলনা উপস্থাপন		
				(ঙ) গ্রহণযোগ্য লেখচিত্র ও ব্যাখ্যা উপস্থাপন	সঠিক লেখচিত্র ও ব্যাখ্যা উপস্থাপন	লেখচিত্র ও আংশিক ব্যাখ্যা উপস্থাপন / অথবা শুধু ব্যাখ্যা উপস্থাপন	শুধু ধারণা উপস্থাপন		
				(চ) গ্রহণযোগ্য উত্তর ও যুক্তি উপস্থাপন	-	প্রয়োজনীয় তথ্য সহ গ্রহণযোগ্য উত্তর ও গাণিতিক যুক্তি উপস্থাপন	শুধু ধারণা উপস্থাপন		
				মোট নম্বর: ১৬			প্রাপ্ত নম্বর:		

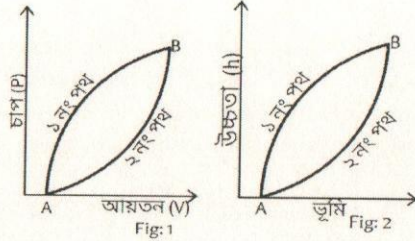


Fig: 1 এর ক্ষেত্রে এন্ট্রপির পরিবর্তন এবং Fig: 2 এর ক্ষেত্রে অভিকর্ষ বল দ্বারা কাজ অবস্থানান্তরের জন্য নির্বাচিত পথের উপর নির্ভর করে কিনা? উত্তরের পক্ষে যুক্তি চিত্রের আলোকে গাণিতিকভাবে ব্যাখ্যা করো।

নম্বরের ব্যাপ্তি	মন্তব্য
১৩-১৬	অতি উত্তম
১১-১২	উত্তম
৮-১০	ভালো
৮ এর কম	অগ্রগতি প্রয়োজন



২০২১ সালের এইচএসসি পরীক্ষায় অংশগ্রহণকারী শিক্ষার্থীদের জন্য অ্যাসাইনম্যান্ট

বিষয়: ইসলামের ইতিহাস ও সংস্কৃতি

পত্র: প্রথম

বিষয় কোড : ২৬৭

স্তর : এইচএসসি

অ্যাসাইনমেন্ট নম্বর	অ্যাসাইনমেন্ট	শিখনফল/ বিষয়বস্তু	নির্দেশনা (সংকেত/ধাপ/পরিধি)	মূল্যায়ন নির্দেশনা (বুরিঞ্জ)					মন্তব্য
				নির্দেশক	পারদর্শিতার মাত্রা/নম্বর				
৪	৩	২	১						
০১	প্রাক ইসলামি যুগে শহরবাসি ও মরুবাসি যাযাবরদের জীবনে আর্থ-সামাজিক রাজনৈতিক, ধর্মীয় ও সাংস্কৃতিক অবস্থার প্রভাবসমূহের তুলনামূলক বিশ্লেষণ উপস্থাপন করো।	ইসলাম পূর্বযুগে আরব জীবন যাত্রার রাজনৈতিক, সামাজিক, ধর্মীয়, অর্থনৈতিক ও সাংস্কৃতিক অবস্থার বর্ণনা দিতে পারবে।	ক) প্রাক ইসলামি যুগের শহরবাসি ও মরুবাসি আরবদের আর্থ-সামাজিক জীবনযাত্রার পার্থক্য নিরূপণ খ) প্রাক ইসলামি যুগের রাজনৈতিক অবস্থার ব্যাখ্যা গ) প্রাক ইসলামি যুগের ধর্মীয় বিশ্বাসের বিশ্লেষণ ঘ) প্রাক ইসলামি যুগের সাংস্কৃতিক কর্মকাণ্ডের মূল্যায়ন ঙ) প্রাক ইসলামি যুগের উৎকৃষ্ট গুণাবলি ও দৃষ্টিভঙ্গি মূল্যায়ন	ক) প্রাক ইসলামি যুগের শহরবাসি ও মরুবাসি আরবদের আর্থ-সামাজিক জীবনযাত্রার পার্থক্য নিরূপণ করলে খ) প্রাক ইসলামি যুগের রাজনৈতিক অবস্থা উদাহরণসহ যথাযথ ব্যাখ্যা করলে গ) প্রাক ইসলামি যুগের ধর্মীয় বিশ্বাস উদাহরণসহ যথাযথ বিশ্লেষণ করলে ঘ) প্রাক ইসলামি যুগের সাংস্কৃতিক কর্মকাণ্ড উদাহরণসহ যথাযথ মূল্যায়ন করলে ঙ) প্রাক ইসলামি যুগের উৎকৃষ্ট গুণাবলি ও দৃষ্টিভঙ্গি মূল্যায়নে যথাযথ সৃজনশীলতা পরিলক্ষিত হলে	প্রাক ইসলামি যুগের আর্থ-সামাজিক জীবনযাত্রার ৩ টি পার্থক্য নিরূপণ করলে প্রাক ইসলামি যুগের রাজনৈতিক অবস্থা অধিকাংশ ব্যাখ্যা করলে প্রাক ইসলামি যুগের ধর্মীয় বিশ্বাস অধিকাংশ বিশ্লেষণ করলে প্রাক ইসলামি যুগের সাংস্কৃতিক কর্মকাণ্ড অধিকাংশ মূল্যায়ন করলে প্রাক ইসলামি যুগের উৎকৃষ্ট গুণাবলি ও দৃষ্টিভঙ্গি মূল্যায়নে সৃজনশীলতা অধিকাংশ পরিলক্ষিত হলে	প্রাক ইসলামি যুগের আর্থ-সামাজিক জীবনযাত্রার ২ টি পার্থক্য নিরূপণ করলে প্রাক ইসলামি যুগের রাজনৈতিক অবস্থা আংশিক ব্যাখ্যা করলে প্রাক ইসলামি যুগের ধর্মীয় বিশ্বাস আংশিক বিশ্লেষণ করলে প্রাক ইসলামি যুগের সাংস্কৃতিক কর্মকাণ্ড আংশিক মূল্যায়ন করলে প্রাক ইসলামি যুগের উৎকৃষ্ট গুণাবলি ও দৃষ্টিভঙ্গি মূল্যায়নে সৃজনশীলতা আংশিক পরিলক্ষিত হলে	প্রাক ইসলামি যুগের আর্থ-সামাজিক জীবনযাত্রার ১ টি পার্থক্য নিরূপণ করলে প্রাক ইসলামি যুগের রাজনৈতিক অবস্থা ব্যাখ্যায় সীমাবদ্ধতা আছে প্রাক ইসলামি যুগের ধর্মীয় বিশ্বাস বিশ্লেষণে সীমাবদ্ধতা আছে প্রাক ইসলামি যুগের সাংস্কৃতিক কর্মকাণ্ড মূল্যায়নে সীমাবদ্ধতা আছে প্রাক ইসলামি যুগের উৎকৃষ্ট গুণাবলি ও দৃষ্টিভঙ্গি মূল্যায়নে ব্যাখ্যায় সীমাবদ্ধতা আছে		
				মোট					
				মোট নম্বর:২০					
				বি.দ্র. যথাযথ= ৮০% - ১০০% সঠিক, অধিকাংশ=৭০% - ৭৯% সঠিক এবং আংশিক= ৬৯% - ৫০% সঠিক					

নম্বরের ব্যাপ্তি	মন্তব্য
১৬-২০	অতি উত্তম
১৪-১৫	উত্তম
১০-১৩	ভালো
০-০৯	অগ্রগতি প্রয়োজন



২০২১ সালের এইচএসসি পরীক্ষায় অংশগ্রহণকারী শিক্ষার্থীদের জন্য অ্যাসাইনম্যান্ট

বিষয়: ইসলামের ইতিহাস ও সংস্কৃতি

পত্র: দ্বিতীয়

বিষয় কোড : ২৬৮

স্তর: এইচএসসি

অ্যাসাইনমেন্ট নম্বর	অ্যাসাইনমেন্ট	শিখনফল/ বিষয়বস্তু	নির্দেশনা (সংকেত/ধাপ/পরিধি)	মূল্যায়ন নির্দেশনা (রুরিক্স)					মন্তব্য
				নির্দেশক	পারদর্শিতার মাত্রা/নম্বর				
৪	৩	২	১						
০২	ভারতে মুসলিম শাসন প্রতিষ্ঠার সময় পরিক্রমা অনুযায়ী উল্লেখযোগ্য ঘটনাবলির সংক্ষিপ্ত বিবরণসহ একটি পোস্টার পেপার তৈরি করো।	<ul style="list-style-type: none"> <li>মুহাম্মদ বিন কাসিমের সিন্ধু ও মুলতান বিজয়ের কারণ ও ফলাফল বিশ্লেষণ করতে পারবে।</li> <li>সুলতান মাহমুদের ভারত অভিযানের উদ্দেশ্য ও ফলাফল মূল্যায়ন করতে পারবে।</li> <li>মুইজউদ্দিন মুহাম্মদ ঘুরী কর্তৃক ভারত উপমহাদেশে মুসলিম শাসন প্রতিষ্ঠার সংশ্লিষ্ট ঘটনাবলি বর্ণনা করতে পারবে।</li> </ul>	<p>ক) মুহাম্মদ বিন কাসিমের অভিযানের কারণ বর্ণনা</p> <p>খ) সুলতান মাহমুদের ভারত অভিযানের উদ্দেশ্য ও ফলাফল বিশ্লেষণ</p> <p>গ) মুইজউদ্দিন মুহাম্মদ ঘুরীর অভিযান পূর্ব ভারতের রাজনৈতিক অবস্থার বিবরণ</p> <p>ঘ) উল্লেখযোগ্য ঘটনাবলি সম্বলিত পোস্টার তৈরিকরণ</p>	নির্দেশক	৪	৩	২	১	স্কোর
প্রথম অধ্যায়: ভারতে মুসলিম শাসন প্রতিষ্ঠা				ক) মুহাম্মদ বিন কাসিমের অভিযানের কারণ	মুহাম্মদ বিন কাসিমের অভিযানের কারণ যথাযথ বর্ণনা দিলে	মুহাম্মদ বিন কাসিমের অভিযানের কারণ অধিকাংশ বর্ণনা দিলে	মুহাম্মদ বিন কাসিমের অভিযানের কারণ আংশিক বর্ণনা দিলে	মুহাম্মদ বিন কাসিমের অভিযানের কারণ আংশিক বর্ণনায় সীমাবদ্ধতা আছে	
				খ) সুলতান মাহমুদের ভারত অভিযানের উদ্দেশ্য ও ফলাফল	সুলতান মাহমুদের ভারত অভিযানের উদ্দেশ্য ও ফলাফল যথাযথ বিশ্লেষণ করলে	সুলতান মাহমুদের ভারত অভিযানের উদ্দেশ্য ও ফলাফল অধিকাংশ বিশ্লেষণ করলে	সুলতান মাহমুদের ভারত অভিযানের উদ্দেশ্য ও ফলাফল আংশিক বিশ্লেষণ করলে	সুলতান মাহমুদের ভারত অভিযানের উদ্দেশ্য ও ফলাফল যথাযথ বিশ্লেষণে সীমাবদ্ধতা আছে	
				গ) মুইজউদ্দিন মুহাম্মদ ঘুরীর অভিযান পূর্ব ভারতের রাজনৈতিক অবস্থা	মুইজউদ্দিন মুহাম্মদ ঘুরীর অভিযান পূর্ব ভারতের রাজনৈতিক অবস্থার যথাযথ বিবরণ দিলে	মুইজউদ্দিন মুহাম্মদ ঘুরীর অভিযান পূর্ব ভারতের রাজনৈতিক অবস্থার অধিকাংশ বিবরণ দিলে	মুইজউদ্দিন মুহাম্মদ ঘুরীর অভিযান পূর্ব ভারতের রাজনৈতিক অবস্থার আংশিক বিবরণ দিলে	মুইজউদ্দিন মুহাম্মদ ঘুরীর অভিযান পূর্ব ভারতের রাজনৈতিক অবস্থার বিবরণে সীমাবদ্ধতা আছে	
				ঘ) উল্লেখযোগ্য ঘটনাবলি সম্বলিত পোস্টার তৈরি	উল্লেখযোগ্য ঘটনাবলি সম্বলিত পোস্টার যথাযথ তৈরি করতে পারলে	উল্লেখযোগ্য ঘটনাবলি সম্বলিত পোস্টার অধিকাংশ তৈরি করতে পারলে	উল্লেখযোগ্য ঘটনাবলি সম্বলিত পোস্টার আংশিক তৈরি করতে পারলে	উল্লেখযোগ্য ঘটনাবলি সম্বলিত পোস্টার তৈরি করতে সীমাবদ্ধতা আছে	
								মোট	
					মোট নম্বর: ১৬				
									বি.দ্র. যথাযথ= ৮০% - ১০০% সঠিক, অধিকাংশ=৭০% - ৭৯% সঠিক এবং আংশিক= ৬৯% - ৫০% সঠিক

নম্বরের ব্যাপ্তি	মন্তব্য
১৩-১৬	অতি উত্তম
১১-১২	উত্তম
৮-১০	ভালো
০-০৭	অগ্রগতি প্রয়োজন



অ্যাসাইনমেন্ট নম্বর	অ্যাসাইনমেন্ট	শিখনফল/বিষয়বস্তু	নির্দেশনা (সংকেত/ধাপ/পরিধি)	মূল্যায়ন নির্দেশনা (রুব্রিক্স)					মন্তব্য
				নির্দেশক	পারদর্শিতার মাত্রা/নম্বর				
৪	৩	২	১						
১	প্রথম অধ্যায়: ব্যবসায়ের মৌলিক ধারণা	<ul style="list-style-type: none"> <li>ব্যবসায়ের ধারণা ব্যাখ্যা করতে পারবে</li> <li>ব্যবসায়ের আওতা বা পরিধি বর্ণনা করতে পারবে</li> <li>বাংলাদেশে ব্যবসায়ের আওতা হিসেবে শিল্প, বাণিজ্য ও প্রত্যক্ষ সেবার ক্ষেত্রে সমস্যা ও সম্ভাবনা বিশ্লেষণ করতে পারবে</li> <li>ব্যবসায়ের কার্যাবলী ব্যাখ্যা করতে পারবে</li> <li>ব্যবসায়ের গুরুত্ব বিশ্লেষণ করতে পারবে</li> <li>অর্থনৈতিক উন্নয়নে ব্যবসায়ের অবদান বিশ্লেষণ করতে পারবে</li> <li>জীবিকা অর্জনের উপায় হিসেবে ব্যবসায়ের ভূমিকা বিশ্লেষণ করতে পারবে</li> </ul>	<ul style="list-style-type: none"> <li>ব্যবসায়ের ধারণা উদাহরণসহ ব্যাখ্যা করতে হবে</li> <li>ব্যবসায়ের আওতা বর্ণনা করতে হবে</li> <li>ব্যবসায়ের কার্যাবলি বর্ণনা করতে হবে</li> <li>অর্থনীতি ও জীবনযাত্রার মান উন্নয়নে মুখ্য চালিকা শক্তি হিসেবে ব্যবসায় কীভাবে ভূমিকা রাখে তা ব্যাখ্যা করতে হবে</li> </ul>	ক. ব্যবসায়ের ধারণা	খ. ব্যবসায়ের আওতা	গ. ব্যবসায়ের কার্যাবলী	ঘ. দেশের অর্থনীতি ও জনগোষ্ঠীর জীবনযাত্রার মান উন্নয়নে মুখ্য চালিকা শক্তি হিসেবে ব্যবসায়ের ভূমিকা নিরূপন	উদাহরণসহ ব্যবসায়ের ধারণা সঠিকভাবে ব্যাখ্যা করলে ব্যবসায়ের আওতার ছকসহ শিল্প, বাণিজ্য ও প্রত্যক্ষ সেবার ব্যাখ্যা সঠিকভাবে লিখলে ব্যবসায়ের ৮টি কার্যাবলি সঠিকভাবে লিখলে ব্যবসায়ের কমপক্ষে ৭টি অর্থনৈতিক গুরুত্বের এবং জীবনযাত্রার মান উন্নয়নের ৫টি কারণ যথাযথভাবে ব্যাখ্যা করলে উদাহরণসহ ব্যবসায়ের ধারণার ব্যাখ্যা অধিকাংশ সঠিক হলে ব্যবসায়ের আওতার ছকসহ শিল্প, বাণিজ্য ও প্রত্যক্ষ সেবার ব্যাখ্যা অধিকাংশ সঠিক হলে ব্যবসায়ের (৬-৭)টি কার্যাবলি সঠিকভাবে লিখলে ব্যবসায়ের কমপক্ষে ৫টি অর্থনৈতিক গুরুত্বের এবং জীবনযাত্রার মান উন্নয়নের ৪টি কারণ যথাযথভাবে ব্যাখ্যা করলে ব্যবসায়ের (৪-৫)টি কার্যাবলি সঠিকভাবে লিখলে ব্যবসায়ের কমপক্ষে ৩টি অর্থনৈতিক গুরুত্বের এবং জীবনযাত্রার মান উন্নয়নের ৩টি কারণ যথাযথভাবে ব্যাখ্যা করলে ব্যবসায়ের আওতার ছক ছাড়া শিল্প, বাণিজ্য ও প্রত্যক্ষ সেবার ব্যাখ্যা আংশিক লিখলে ব্যবসায়ের আওতার ছক ছাড়া শিল্প, বাণিজ্য ও প্রত্যক্ষ সেবার ব্যাখ্যা সঠিকভাবে লিখলে ব্যবসায়ের (১-৩)টি কার্যাবলি সঠিকভাবে লিখলে ব্যবসায়ের কমপক্ষে ১টি অর্থনৈতিক গুরুত্বের এবং জীবনযাত্রার মান উন্নয়নের ১/২টি কারণ যথাযথভাবে ব্যাখ্যা করলে	মোট
				বি:দ্র: বরাদ্দকৃত নম্বর: যথাযথ/পূর্ণাঙ্গ = ৮০-১০০% সঠিক, অধিকাংশ = ৭০-৭৯% সঠিক, এবং আংশিক = ৫০-৬৯% সঠিক					

নম্বরের ব্যাপ্তি	মন্তব্য
১৩-১৬	অতি উত্তম
১১-১২	উত্তম
৮-১০	ভালো
০-৭	অগ্রগতি প্রয়োজন



অ্যাসাইনমেন্ট নম্বর	অ্যাসাইনমেন্ট	শিখনফল/বিষয়বস্তু	নির্দেশনা (সংকেত/ধাপ/পরিধি)	মূল্যায়ন নির্দেশনা (রুব্রিক্স)					মন্তব্য
				নির্দেশক	সক্ষমতার মাত্রা/ নম্বর				
				৪	৩	২	১		
২	প্রথম অধ্যায়: ব্যবস্থাপনার ধারণা	<ul style="list-style-type: none"> <li>ব্যবস্থাপনার ধারণা ব্যাখ্যা করতে পারবে,</li> <li>ব্যবস্থাপনার গুরুত্ব বিশ্লেষণ করতে পারবে,</li> <li>ব্যবস্থাপনার কার্যাবলী ব্যাখ্যা করতে পারবে,</li> <li>ব্যবস্থাপনার সর্বজনীনতা বিশ্লেষণ করতে পারবে।</li> </ul>	<ul style="list-style-type: none"> <li>ব্যবস্থাপনার ধারণা ব্যাখ্যা করতে হবে</li> <li>ব্যবস্থাপনার গুরুত্ব ব্যাখ্যা করতে হবে</li> <li>ব্যবস্থাপনার কার্যাবলী বর্ণনা করতে হবে</li> <li>প্রতিষ্ঠানের সার্বিক সাফল্যের জন্য ব্যবস্থাপনার কার্যাবলী কিভাবে প্রয়োগ করতে হয় তা বিশ্লেষণ করতে হবে।</li> </ul>	<p>ক. ব্যবস্থাপনার ধারণা</p> <p>খ. ব্যবস্থাপনার কার্যাবলী</p> <p>গ. ব্যবস্থাপনার গুরুত্ব</p> <p>ঘ. ব্যবস্থাপনার কার্যাবলী বিশ্লেষণ ও প্রয়োগের উপর প্রতিষ্ঠানের সাফল্যের নির্ভরতা</p>	<p>ব্যবস্থাপনা ধারণা সঠিকভাবে ব্যাখ্যা করলে</p> <p>ব্যবস্থাপনার ৭টি কার্যাবলী সঠিকভাবে ব্যাখ্যা করলে</p> <p>ব্যবস্থাপনার ৭টি গুরুত্ব সঠিকভাবে ব্যাখ্যা করলে</p> <p>প্রতিষ্ঠানের সাফল্যের জন্য ব্যবস্থাপনার কার্যাবলীর প্রয়োগ যৌক্তিকভাবে উদাহরণসহ বিশ্লেষণ করলে।</p>	<p>ব্যবস্থাপনা ধারণার ব্যাখ্যা অধিকাংশ সঠিক হলে</p> <p>ব্যবস্থাপনার (৫-৬)টি কার্যাবলী সঠিকভাবে ব্যাখ্যা করলে</p> <p>ব্যবস্থাপনার (৫-৬)টি গুরুত্ব সঠিকভাবে ব্যাখ্যা করলে</p> <p>প্রতিষ্ঠানের সাফল্যের জন্য ব্যবস্থাপনার কার্যাবলীর প্রয়োগ উদাহরণসহ আংশিক বিশ্লেষণ করলে।</p>	<p>ব্যবস্থাপনা ধারণার ব্যাখ্যা আংশিক সঠিক হলে</p> <p>ব্যবস্থাপনার (৩-৪)টি কার্যাবলী সঠিকভাবে ব্যাখ্যা করলে</p> <p>ব্যবস্থাপনার (৩-৪)টি গুরুত্ব সঠিকভাবে ব্যাখ্যা করলে</p> <p>প্রতিষ্ঠানের সাফল্যের জন্য ব্যবস্থাপনার কার্যাবলীর প্রয়োগ উদাহরণসহ আংশিক বিশ্লেষণ করলে।</p>	<p>ব্যবস্থাপনার শুধু সংজ্ঞা লিখলে</p> <p>ব্যবস্থাপনার (১-২)টি কার্যাবলী ব্যাখ্যা করলে</p> <p>ব্যবস্থাপনার (১-২)টি গুরুত্ব সঠিকভাবে ব্যাখ্যা করলে</p> <p>প্রতিষ্ঠানের সাফল্যের জন্য ব্যবস্থাপনার কার্যাবলীর প্রয়োগ উদাহরণ ব্যতীত আংশিক বিশ্লেষণ করলে।</p>	
মোট									
বি.দ্র: বরাদ্দকৃত নম্বর: - যথাযথ/পূর্ণাঙ্গ= ৮০-১০০% সঠিক, অধিকাংশ= ৭০-৭৯% সঠিক, এবং আংশিক= ৫০-৬৯%									
অ্যাসাইনমেন্টের জন্য বরাদ্দকৃত নম্বর: ১৬									

নম্বরের ব্যাপ্তি	মন্তব্য
১৩-১৬	অতি উত্তম
১১-১২	উত্তম
৮-১০	ভালো
০-৭	অগ্রগতি প্রয়োজন



২০২১ সালের এইচএসসি পরীক্ষায় অংশগ্রহণকারী শিক্ষার্থীদের জন্য অ্যাসাইনমেন্ট

বিষয় : ইসলাম শিক্ষা

পত্র : প্রথম

বিষয় কোড : ২৪৯

স্তর : এইচএসসি

অ্যাসাইনমেন্ট নম্বর	অ্যাসাইনমেন্ট	শিখনফল/ বিষয়বস্তু	নির্দেশনা (সংকেত/ধাপ/পরিধি)	মূল্যায়ন নির্দেশনা (রুব্রিক্স)					মন্তব্য
				নির্দেশক	পারদর্শিতার মাত্রা/ নম্বর				
					৪	৩	২	১	
১	সামাজিক অবক্ষয় রোধে ইসলামি শিক্ষার গুরুত্ব বিশ্লেষণ	ইসলামি শিক্ষার ধারণা, উদ্দেশ্য ও ইসলামি শিক্ষার গুরুত্ব ও প্রয়োজনীয়তা	নিচের বিষয়গুলো বিবেচনায় রেখে লিখতে হবে ● ইসলামি শিক্ষার ধারণা ● ইসলামি শিক্ষার উদ্দেশ্য ● ইসলামি শিক্ষার প্রয়োজনীয়তা ● ইসলামি শিক্ষার অভাবে সামাজিক অবক্ষয়সমূহ চিহ্নিত করণ ● সামাজিক অবক্ষয়সমূহ থেকে উত্তরণের উপায়	ক. ইসলামি শিক্ষার ধারণা খ. ইসলামি শিক্ষার উদ্দেশ্য গ. ইসলামি শিক্ষার প্রয়োজনীয়তা ঘ. ইসলামি শিক্ষার অভাবে সামাজিক অবক্ষয় চিহ্নিত করণ ঙ. সামাজিক অবক্ষয়সমূহ থেকে উত্তরণের উপায়	ইসলামি শিক্ষার পূর্ণ ধারণা যথাযথভাবে লিখলে ১০টি বা তার বেশি যথাযথভাবে লিখলে ৬ টি বা তার বেশি লিখলে অবক্ষয়সমূহ যথাযথভাবে লিখলে অবক্ষয়সমূহ থেকে উত্তরণের উপায় সৃজনশীলতার সাথে উপস্থাপন করলে	ইসলামি শিক্ষার ধারণা অধিকাংশ ক্ষেত্রে যথাযথভাবে লিখলে ৭/৮টি যথাযথভাবে লিখলে ৪/৫ টি লিখলে অবক্ষয়সমূহ অধিকাংশ ক্ষেত্রে যথাযথভাবে লিখলে অবক্ষয়সমূহ থেকে উত্তরণের উপায় অধিকাংশ ক্ষেত্রে যথাযথভাবে উপস্থাপন করলে	ইসলামি শিক্ষার ধারণা আংশিক ক্ষেত্রে যথাযথ লিখলে ৭ টির কম তবে ৪ টি বা তার বেশি লিখলে ২/৩ টি লিখলে অবক্ষয়সমূহ আংশিক ক্ষেত্রে যথাযথভাবে লিখলে অবক্ষয়সমূহ থেকে উত্তরণের উপায় আংশিক ক্ষেত্রে যথাযথভাবে উপস্থাপন করলে	ইসলামি শিক্ষার অপ্রতুল ধারণা লিখলে ৪ টির কম লিখলে ১ টি লিখলে কপি করলে বা নিজস্বতা অনুপস্থিত হলে কপি করলে বা নিজস্বতা অনুপস্থিত হলে	
				মোট					
				বি.দ্র: ৮০% -১০০% সঠিক হলে যথাযথ, ৬০%-৭৯% সঠিক হলে অধিকাংশ, ৫০%-৫৯% সঠিক হলে আংশিক এবং ৪৯% ও এর কম সঠিক হলে অপ্রতুল।					
				অ্যাসাইনমেন্টের জন্য বরাদ্দকৃত নম্বর: ২০					

নম্বরের ব্যাপ্তি	মন্তব্য
১৬-২০	অতিউত্তম
১৪-১৫	উত্তম
১০-১৩	ভালো
৯ বা ৯ এর কম	অগ্রগতি প্রয়োজন



২০২১ সালের এইচএসসি পরীক্ষায় অংশগ্রহণকারী শিক্ষার্থীদের জন্য অ্যাসাইনমেন্ট

বিষয় : ইসলাম শিক্ষা

পত্র : দ্বিতীয়

বিষয় কোড : ২৫০

স্তর : এইচএসসি

অ্যাসাইনমেন্ট নম্বর	অ্যাসাইনমেন্ট	শিখনফল/ বিষয়বস্তু	নির্দেশনা (সংকেত/ধাপ/পরিধি)	মূল্যায়ন নির্দেশনা (রুব্রিক্স)					মন্তব্য
				নির্দেশক	পারদর্শিতার মাত্রা/ নম্বর				
৪	৩	২	১						
২  প্রথম অধ্যায়: আল কুরআন	সূরা আল বাকারার ৮-১০ আয়াতের অর্থ, শিক্ষা ও মুনাফিকের বৈশিষ্ট্য বিশ্লেষণ	সূরা আল বাকারার: অনুবাদ, শানেনুয়ুল ও শিক্ষা	নিচের বিষয়গুলো বিবেচনায় রেখে লিখতে হবে : সূরা আল বাকারার- <ul style="list-style-type: none"> <li>৮-১০ আয়াতের অর্থ</li> <li>৮-১০ আয়াতের শানেনুয়ুল</li> <li>৮-৯ আয়াতের শিক্ষা</li> <li>মুনাফিকের বৈশিষ্ট্য</li> <li>বর্তমান সামাজিক প্রেক্ষাপটে মুনাফিকী পরিহার করার উপায়</li> </ul>	ক. সূরা আল বাকারার ৮-১০ আয়াতের অর্থ	সূরা আল বাকারার ৮-১০ আয়াতের অর্থ যথাযথভাবে লিখলে	সূরা আল বাকারার ৮-১০ আয়াতের অর্থ অধিকাংশ ক্ষেত্রে যথাযথভাবে লিখলে	সূরা আল বাকারার ৮- ১০ আয়াতের অর্থ আংশিক ক্ষেত্রে যথাযথভাবে লিখলে	সূরা আল বাকারার ৮-১০ আয়াতের অর্থ অপ্রতুল লিখলে	
				খ. সূরা আল বাকারার ৮-১০ আয়াতের শানেনুয়ুল	৮-১০ আয়াতের শানেনুয়ুল যথাযথভাবে লিখলে	৮-১০ আয়াতের শানেনুয়ুল অধিকাংশ ক্ষেত্রে যথাযথভাবে লিখলে	৮-১০ আয়াতের শানেনুয়ুল আংশিক ক্ষেত্রে যথাযথভাবে লিখলে	৮-১০ আয়াতের শানেনুয়ুল অপ্রতুল লিখলে	
				গ. সূরা আল বাকারার ৮-৯ আয়াতের শিক্ষা	৭ টি বা তার বেশি শিক্ষা যথাযথভাবে উল্লেখ করলে	৭ টি থেকে কম তবে ৪টি বা তার বেশি শিক্ষা যথাযথভাবে উল্লেখ করলে	৩ টি শিক্ষা যথাযথভাবে উল্লেখ করলে	১/২ টি শিক্ষা উল্লেখ করলে	
				ঘ. মুনাফিকের বৈশিষ্ট্য	৭ টি বা তার বেশি যথাযথভাবে লিখলে	৫-৬ টি যথাযথভাবে লিখলে	২-৪ টি যথাযথভাবে লিখলে	১ টি যথাযথভাবে লিখলে	
				ঙ. বর্তমান সামাজিক প্রেক্ষাপটে মুনাফিকী পরিহার করার উপায়	মুনাফিকী পরিহার করার উপায় পরিপূর্ণ এবং সৃজনশীলতার সাথে উপস্থাপন করলে	মুনাফিকী পরিহার করার উপায় অধিকাংশ ক্ষেত্রে সৃজনশীলতার সাথে উপস্থাপন করলে	মুনাফিকী পরিহার করার উপায় আংশিক ক্ষেত্রে যথাযথভাবে উপস্থাপন করলে	কপি করলে বা নিজস্বতা অনুপস্থিত হলে	
									মোট
বি.দ্র: ৮০% -১০০% সঠিক হলে যথাযথ, ৬০%-৭৯% সঠিক হলে অধিকাংশ, ৫০%-৫৯% সঠিক হলে আংশিক এবং ৪৯% ও এর কম সঠিক হলে অপ্রতুল। অ্যাসাইনমেন্টের জন্য বরাদ্দকৃত নম্বর: ২০									

নম্বরের ব্যাপ্তি	মন্তব্য
১৬-২০	অতিউত্তম
১৪-১৫	উত্তম
১০--১৩	ভালো
৯ বা ৯ এর কম	অগ্রগতি প্রয়োজন



অ্যাসাইনমেন্ট নম্বর	অ্যাসাইনমেন্ট	শিখনফল / বিষয়বস্তু	নির্দেশনা (সংকেত/ধাপ/পরিধি)	মূল্যায়ন নির্দেশনা (বুঝিও)	মন্তব্য																																																																												
১	মিয়োসিস বিভাজনের সময় ক্রসিং ওভারের ফলে জিনগত পরিবর্তনের মডেল বিশ্লেষণ	<ul style="list-style-type: none"> <li>জীবদেহে মিয়োসিসের পুরুত্ব বিশ্লেষণ করতে পারবে</li> <li>জীবনের ধারাবাহিকতা রক্ষায় মিয়োসিস কোষ বিভাজনের অবদান উপলব্ধি করতে পারবে</li> </ul>	<p>১. নিচের চিত্রের মতো করে ১৬ টি কার্ড বানিয়ে সারিবদ্ধভাবে সাজাতে হবে যাতে একই নম্বরবিশিষ্ট হোমোলোগাস ক্রোমোজোমের কার্ডগুলো মুখোমুখি থাকে।</p> <table border="1" style="width: 100%; text-align: center;"> <tr> <td colspan="4">দাদার থেকে আসা বাবার হোমোলোগাস ক্রোমোজোম (Pp):</td> <td colspan="4">নানার থেকে আসা মায়ের হোমোলোগাস ক্রোমোজোম (Mp):</td> </tr> <tr> <td>Pp ①</td> <td>Pp ②</td> <td>Pp ③</td> <td>Pp ④</td> <td>Mp ①</td> <td>Mp ②</td> <td>Mp ③</td> <td>Mp ④</td> </tr> <tr> <td>রক্তে চর্বি বেশি</td> <td>কোকড়া চুল</td> <td>বাদামি চোখ</td> <td>চঞ্চল</td> <td>রক্তে চর্বি কম</td> <td>সোজা চুল</td> <td>নীলাভ চোখ</td> <td>শান্ত</td> </tr> <tr> <td colspan="4">দাদার থেকে আসা বাবার হোমোলোগাস ক্রোমোজোম (Pm):</td> <td colspan="4">নানীর থেকে আসা মায়ের হোমোলোগাস ক্রোমোজোম (Mm):</td> </tr> <tr> <td>Pm ①</td> <td>Pm ②</td> <td>Pm ③</td> <td>Pm ④</td> <td>Mm ①</td> <td>Mm ②</td> <td>Mm ③</td> <td>Mm ④</td> </tr> <tr> <td>রক্তে চর্বি কম</td> <td>কোকড়া চুল</td> <td>নীলাভ চোখ</td> <td>শান্ত</td> <td>রক্তে চর্বি বেশি</td> <td>কোকড়া চুল</td> <td>নীলাভ চোখ</td> <td>চঞ্চল</td> </tr> </table> <p>২. এখানে প্রতিটি নম্বর (১-৪) ক্রোমোজোমের এক একটি অবস্থান নির্দেশ করছে। আর সেই নম্বরের নিচে থাকা কথাটি হলো সেই ক্রোমোজোমের সেই অবস্থানে থাকা জেনেটিক সংকেত কর্তৃক নির্ধারিত বৈশিষ্ট্য।</p> <p><b>বি.দ্র:</b> ক্রোমোজোমের একটি অবস্থানে থাকা কোনো একটি জিন সাধারণত অন্য আরো অনেকগুলো জিনের সাথে মিলে একটি বৈশিষ্ট্য নির্ধারণ করে। এতে পরিবেশেরও প্রভাব রয়েছে। তবে বোকার সুবিধার্থে এখানে একটি অবস্থানে একটি বৈশিষ্ট্য থাকে এবং পরিবেশের প্রভাব নগণ্য - এমনটা ধরে নেওয়া হয়েছে। সহজ করার জন্য এখানে প্রতিটি হোমোলোগাস ক্রোমোজোমের মাত্র চারটি করে অবস্থান দেখানো হয়েছে।</p> <p><b>ক্রসিং ওভার ব্যতীত মিয়োসিস হলে কী ঘটে?</b></p> <p>৩. বাবার দুটি হোমোলোগাস ক্রোমোজোম থেকে যেকোনো একটি ক্রোমোজোম একবারে কোনো একটি পুংগ্যামেটে যেতে পারে। মায়ের স্ত্রীগ্যামেটের ক্ষেত্রেও একই কথা প্রযোজ্য। কোনটি যাবে তা দৈবচয়নের ভিত্তিতে নির্ধারণ করার জন্য একটি কয়েন টস করতে হবে। টসে যদি হেড পড়ে তাহলে Pp ক্রোমোজোমটি পুংগ্যামেটে যাবে বলে ধরে নিতে হবে। অথবা যদি টেইল পড়ে তাহলে Pm ক্রোমোজোমটি পুংগ্যামেটে যাবে বলে ধরে নিতে হবে। কোন ক্রোমোজোমটি পুংগ্যামেটে গেল সেটা মনে রাখতে হবে।</p> <p>৪. আবার কয়েন টস করতে হবে। এবার হেড পড়লে Mp ক্রোমোজোমটি স্ত্রীগ্যামেটে যাবে বলে ধরে নিতে হবে। অথবা টেইল পড়লে Mm ক্রোমোজোমটি স্ত্রীগ্যামেটে যাবে বলে ধরে নিতে হবে। কোন ক্রোমোজোমটি স্ত্রীগ্যামেটে গেল সেটা মনে রাখতে হবে।</p> <p>৫. দুই গ্যামেট থেকে ৩ ও ৪ নং ধাপে নির্ধারিত দুটি ক্রোমোজোম একসাথে সন্তানে ডিপ্লয়েড (২n) ক্রোমোজোম সেট গঠন করবে। এতে করে পিতামাতা হতে সন্তানে কোন কোন বৈশিষ্ট্য সঞ্চারিত হলো তা পরের পৃষ্ঠায় উল্লিখিত অ্যাসাইনমেন্টের ছকের নির্ধারিত দুটি ঘরে (রাউন্ড-১) লিখতে হবে।</p> <p>৬. ধাপ নং ৩-৪ এর পুনরাবৃত্তি করতে হবে এবং ধাপ নং ৫ এর মতো করে ফলাফল এবার রাউন্ড-২ এর ঘর দুটিতে লিখতে হবে।</p> <p><b>ক্রসিং ওভারসহ মিয়োসিস হলে কী ঘটে?</b></p> <p>৭. ক্রসিং ওভার আগে ঘটবে, তারপর যেকোনো একটি হোমোলোগাস ক্রোমোজোম গ্যামেটে যাবে। ক্রসিং ওভার ক্রোমোজোমের ৪ টি অবস্থানের যেকোনোটিতে ঘটতে পারে। প্রথমে বাবার</p>	দাদার থেকে আসা বাবার হোমোলোগাস ক্রোমোজোম (Pp):				নানার থেকে আসা মায়ের হোমোলোগাস ক্রোমোজোম (Mp):				Pp ①	Pp ②	Pp ③	Pp ④	Mp ①	Mp ②	Mp ③	Mp ④	রক্তে চর্বি বেশি	কোকড়া চুল	বাদামি চোখ	চঞ্চল	রক্তে চর্বি কম	সোজা চুল	নীলাভ চোখ	শান্ত	দাদার থেকে আসা বাবার হোমোলোগাস ক্রোমোজোম (Pm):				নানীর থেকে আসা মায়ের হোমোলোগাস ক্রোমোজোম (Mm):				Pm ①	Pm ②	Pm ③	Pm ④	Mm ①	Mm ②	Mm ③	Mm ④	রক্তে চর্বি কম	কোকড়া চুল	নীলাভ চোখ	শান্ত	রক্তে চর্বি বেশি	কোকড়া চুল	নীলাভ চোখ	চঞ্চল	<table border="1" style="width: 100%; text-align: center;"> <tr> <th rowspan="2">নির্দেশক</th> <th colspan="4">পারদর্শিতার মাত্রা/নম্বর</th> <th rowspan="2">স্কোর</th> </tr> <tr> <th>৪</th> <th>৩</th> <th>২</th> <th>১</th> </tr> <tr> <td>ক) অ্যাসাইনমেন্টের ছকে রাউন্ড ১ ও ২ এর ৪ টি ঘর পূরণ করা</td> <td>চারটি ঘর গ্রহণযোগ্যভাবে পূরণ করতে পারা</td> <td>তিনটি ঘর গ্রহণযোগ্যভাবে পূরণ করতে পারা</td> <td>দুটি ঘর গ্রহণযোগ্যভাবে পূরণ করতে পারা</td> <td>একটি ঘর গ্রহণযোগ্যভাবে পূরণ করতে পারা</td> <td></td> </tr> <tr> <td>খ) অ্যাসাইনমেন্টের ছকে রাউন্ড ৩ ও ৪ এর ৪ টি ঘর পূরণ করা</td> <td>চারটি ঘর গ্রহণযোগ্যভাবে পূরণ করতে পারা</td> <td>তিনটি ঘর গ্রহণযোগ্যভাবে পূরণ করতে পারা</td> <td>দুটি ঘর গ্রহণযোগ্যভাবে পূরণ করতে পারা</td> <td>একটি ঘর গ্রহণযোগ্যভাবে পূরণ করতে পারা</td> <td></td> </tr> <tr> <td>গ) ক্রসিং ওভার হওয়া এবং না হওয়ার ফলে জিনগত বৈচিত্র্যের কী পার্থক্য হয় তা উল্লেখ ও ব্যাখ্যা করা</td> <td>পার্থক্যের উল্লেখ ও ব্যাখ্যা উভয়ই</td> <td>গ্রহণযোগ্য হওয়া তবে ব্যাখ্যা আংশিকভাবে করতে পারা</td> <td>পার্থক্যের উল্লেখ ও ব্যাখ্যা উভয়ই</td> <td>পার্থক্যের উল্লেখ করতে পারা</td> <td></td> </tr> </table> <p style="text-align: right;">মোট</p> <p>অ্যাসাইনমেন্টের জন্য বরাদ্দকৃত মোট নম্বর: ১২</p>	নির্দেশক	পারদর্শিতার মাত্রা/নম্বর				স্কোর	৪	৩	২	১	ক) অ্যাসাইনমেন্টের ছকে রাউন্ড ১ ও ২ এর ৪ টি ঘর পূরণ করা	চারটি ঘর গ্রহণযোগ্যভাবে পূরণ করতে পারা	তিনটি ঘর গ্রহণযোগ্যভাবে পূরণ করতে পারা	দুটি ঘর গ্রহণযোগ্যভাবে পূরণ করতে পারা	একটি ঘর গ্রহণযোগ্যভাবে পূরণ করতে পারা		খ) অ্যাসাইনমেন্টের ছকে রাউন্ড ৩ ও ৪ এর ৪ টি ঘর পূরণ করা	চারটি ঘর গ্রহণযোগ্যভাবে পূরণ করতে পারা	তিনটি ঘর গ্রহণযোগ্যভাবে পূরণ করতে পারা	দুটি ঘর গ্রহণযোগ্যভাবে পূরণ করতে পারা	একটি ঘর গ্রহণযোগ্যভাবে পূরণ করতে পারা		গ) ক্রসিং ওভার হওয়া এবং না হওয়ার ফলে জিনগত বৈচিত্র্যের কী পার্থক্য হয় তা উল্লেখ ও ব্যাখ্যা করা	পার্থক্যের উল্লেখ ও ব্যাখ্যা উভয়ই	গ্রহণযোগ্য হওয়া তবে ব্যাখ্যা আংশিকভাবে করতে পারা	পার্থক্যের উল্লেখ ও ব্যাখ্যা উভয়ই	পার্থক্যের উল্লেখ করতে পারা		
দাদার থেকে আসা বাবার হোমোলোগাস ক্রোমোজোম (Pp):				নানার থেকে আসা মায়ের হোমোলোগাস ক্রোমোজোম (Mp):																																																																													
Pp ①	Pp ②	Pp ③	Pp ④	Mp ①	Mp ②	Mp ③	Mp ④																																																																										
রক্তে চর্বি বেশি	কোকড়া চুল	বাদামি চোখ	চঞ্চল	রক্তে চর্বি কম	সোজা চুল	নীলাভ চোখ	শান্ত																																																																										
দাদার থেকে আসা বাবার হোমোলোগাস ক্রোমোজোম (Pm):				নানীর থেকে আসা মায়ের হোমোলোগাস ক্রোমোজোম (Mm):																																																																													
Pm ①	Pm ②	Pm ③	Pm ④	Mm ①	Mm ②	Mm ③	Mm ④																																																																										
রক্তে চর্বি কম	কোকড়া চুল	নীলাভ চোখ	শান্ত	রক্তে চর্বি বেশি	কোকড়া চুল	নীলাভ চোখ	চঞ্চল																																																																										
নির্দেশক	পারদর্শিতার মাত্রা/নম্বর				স্কোর																																																																												
	৪	৩	২	১																																																																													
ক) অ্যাসাইনমেন্টের ছকে রাউন্ড ১ ও ২ এর ৪ টি ঘর পূরণ করা	চারটি ঘর গ্রহণযোগ্যভাবে পূরণ করতে পারা	তিনটি ঘর গ্রহণযোগ্যভাবে পূরণ করতে পারা	দুটি ঘর গ্রহণযোগ্যভাবে পূরণ করতে পারা	একটি ঘর গ্রহণযোগ্যভাবে পূরণ করতে পারা																																																																													
খ) অ্যাসাইনমেন্টের ছকে রাউন্ড ৩ ও ৪ এর ৪ টি ঘর পূরণ করা	চারটি ঘর গ্রহণযোগ্যভাবে পূরণ করতে পারা	তিনটি ঘর গ্রহণযোগ্যভাবে পূরণ করতে পারা	দুটি ঘর গ্রহণযোগ্যভাবে পূরণ করতে পারা	একটি ঘর গ্রহণযোগ্যভাবে পূরণ করতে পারা																																																																													
গ) ক্রসিং ওভার হওয়া এবং না হওয়ার ফলে জিনগত বৈচিত্র্যের কী পার্থক্য হয় তা উল্লেখ ও ব্যাখ্যা করা	পার্থক্যের উল্লেখ ও ব্যাখ্যা উভয়ই	গ্রহণযোগ্য হওয়া তবে ব্যাখ্যা আংশিকভাবে করতে পারা	পার্থক্যের উল্লেখ ও ব্যাখ্যা উভয়ই	পার্থক্যের উল্লেখ করতে পারা																																																																													



		<p>ক্রোমোজোম জোড়াটি (Pp ও Pm) বিবেচনা করতে হবে। পরপর দুইবার কয়েন টস করতে হবে।</p> <table border="1"> <tr> <td>যদি...</td> <td>তাহলে...</td> </tr> <tr> <td> <ul style="list-style-type: none"> <li>দুইবারই হেড পড়ে</li> <li>আগে হেড পরে টেইল পড়ে</li> <li>আগে টেইল পরে হেড পড়ে</li> <li>দুইবারই টেইল পড়ে</li> </ul> </td> <td> <ul style="list-style-type: none"> <li>অবস্থান নং ১ এ ক্রসিং ওভার ঘটবে</li> <li>অবস্থান নং ২ এ ক্রসিং ওভার ঘটবে</li> <li>অবস্থান নং ৩ এ ক্রসিং ওভার ঘটবে</li> <li>অবস্থান নং ৪ এ ক্রসিং ওভার ঘটবে</li> </ul> </td> </tr> </table> <p>৮. ধরা যাক, আগে হেড পরে টেইল পড়ল। তাহলে অবস্থান নং ২ এ ক্রসিং ওভার ঘটবে। এজন্য বাবার Pp(২) অবস্থানের কার্ডটিকে Pm(২) অবস্থানের কার্ডের সাথে জায়গা বদল করে দিতে হবে। এটিই ঐ হোমোলোগাস ক্রোমোজোমের ২ নং অবস্থানে ক্রসিং ওভার হিসেবে গণ্য হবে। ধাপ নং ১ উল্লিখিত চিত্র অনুসারে তখন Pp(২) নিচের ক্রোমোজোমের অংশ হয়ে যাবে এবং Pm(২) উপরের ক্রোমোজোমের অংশ হয়ে যাবে। টসে যদি শিক্ষার্থীর অন্য কোনো অবস্থান নং আসে তাহলে সেই অবস্থানে একইভাবে ক্রসিং ওভার ঘটতে হবে।</p> <p>৯. উপরের ৭ ও ৮ নং ধাপের অনুরূপভাবে মায়ের হোমোলোগাস ক্রোমোজোম জোড়ায় ক্রসিং ওভার ঘটতে হবে।</p> <p>১০. ক্রসিং ওভার ঘটার ফলে পরিবর্তিত ক্রোমোজোমসমূহ থেকে ৩ ও ৪ নং ধাপ এর অনুরূপভাবে বাবা ও মায়ের কোন কোন ক্রোমোজোম যথাক্রমে পুং ও স্ত্রীগ্যামেটে যাবে সেটি দৈবচয়নের ভিত্তিতে নির্ধারণ করতে হবে।</p> <p>১১. ক্রসিং ওভার হওয়া দুই গ্যামেট থেকে নির্ধারিত দুটি ক্রোমোজোম একসাথে সন্তানে ডিপ্লয়েড (২n) ক্রোমোজোম সেট গঠন করবে। এতে করে পিতামাতা হতে সন্তানে কোন কোন বৈশিষ্ট্য সঞ্চারিত হলো নিচে উল্লিখিত অ্যাসাইনমেন্টের ছকের নির্ধারিত দুটি ঘরে (রাউন্ড-৩) লিখতে হবে।</p> <p>১২. ধাপ নং ৭-১০ এর পুনরাবৃত্তি করতে হবে এবং ধাপ নং ১১ এর মতো করে ফলাফল এবার রাউন্ড-৪ এর ঘর দুটিতে লিখতে হবে।</p> <p>১৩. অ্যাসাইনমেন্টে এ পর্যন্ত প্রাপ্ত ফলাফলের ভিত্তিতে ক্রসিং ওভার হওয়া এবং না হওয়ার ফলে জিনগত বৈচিত্র্যের তথা বৈশিষ্ট্যের কী পার্থক্য হয় তা উল্লেখ করতে হবে। পার্থক্যসমূহের কারণ পাঠ্যপুস্তকের আলোকে ব্যাখ্যা করতে হবে। এই অংশটুকু অ্যাসাইনমেন্টের জন্য প্রদত্ত ছকের বাইরে পৃথকভাবে লিখতে হবে (৫০-৭০ শব্দ)।</p>	যদি...	তাহলে...	<ul style="list-style-type: none"> <li>দুইবারই হেড পড়ে</li> <li>আগে হেড পরে টেইল পড়ে</li> <li>আগে টেইল পরে হেড পড়ে</li> <li>দুইবারই টেইল পড়ে</li> </ul>	<ul style="list-style-type: none"> <li>অবস্থান নং ১ এ ক্রসিং ওভার ঘটবে</li> <li>অবস্থান নং ২ এ ক্রসিং ওভার ঘটবে</li> <li>অবস্থান নং ৩ এ ক্রসিং ওভার ঘটবে</li> <li>অবস্থান নং ৪ এ ক্রসিং ওভার ঘটবে</li> </ul>	
যদি...	তাহলে...						
<ul style="list-style-type: none"> <li>দুইবারই হেড পড়ে</li> <li>আগে হেড পরে টেইল পড়ে</li> <li>আগে টেইল পরে হেড পড়ে</li> <li>দুইবারই টেইল পড়ে</li> </ul>	<ul style="list-style-type: none"> <li>অবস্থান নং ১ এ ক্রসিং ওভার ঘটবে</li> <li>অবস্থান নং ২ এ ক্রসিং ওভার ঘটবে</li> <li>অবস্থান নং ৩ এ ক্রসিং ওভার ঘটবে</li> <li>অবস্থান নং ৪ এ ক্রসিং ওভার ঘটবে</li> </ul>						

নম্বরের ব্যাপ্তি	মন্তব্য
১০-১২	অতি উত্তম
৮-৯	উত্তম
৬-৭	ভালো
৫ বা এর কম	অগ্রগতি প্রয়োজন

অ্যাসাইনমেন্টের ছক (রাউন্ড ১-৪):

ক্রসিং ওভার ব্যতীত মিয়োসিস হলে কী ঘটে?	
রাউন্ড-১	বাবার থেকে আসা বৈশিষ্ট্যসমূহ:
	মায়ের থেকে আসা বৈশিষ্ট্যসমূহ:
রাউন্ড-২	বাবার থেকে আসা বৈশিষ্ট্যসমূহ:
	মায়ের থেকে আসা বৈশিষ্ট্যসমূহ:

ক্রসিং ওভারসহ মিয়োসিস হলে কী ঘটে?	
রাউন্ড-৩	বাবার থেকে আসা বৈশিষ্ট্যসমূহ:
	মায়ের থেকে আসা বৈশিষ্ট্যসমূহ:
রাউন্ড-৪	বাবার থেকে আসা বৈশিষ্ট্যসমূহ:
	মায়ের থেকে আসা বৈশিষ্ট্যসমূহ:



২০২১ সালের এইচএসসি পরীক্ষায় অংশগ্রহণকারী শিক্ষার্থীদের জন্য অ্যাসাইনমেন্ট

বিষয়: উচ্চতর গণিত

পত্র: প্রথম

কোড: ২৬৫

সূত্র: এইচএসসি

অ্যাসাইনমেন্ট নম্বর	অ্যাসাইনমেন্ট	শিখনফল/ বিষয়বস্তু	নির্দেশনা (সংকেত/ধাপ/পরিধি)	মূল্যায়ন নির্দেশনা (রুব্রিক্স)	মন্তব্য																			
০১  অধ্যায়-১ (ম্যাট্রিক্স ও নির্ণায়ক)	<p>2021 সালে একটি কারখানার বিভিন্ন শাখায় কর্মরত শ্রমিকদের তালিকা নিম্নরূপ:</p> <table border="1"> <thead> <tr> <th rowspan="2">শাখা</th> <th colspan="3">শ্রমিক সংখ্যা</th> </tr> <tr> <th>শ্রেণি-১</th> <th>শ্রেণি-২</th> <th>শ্রেণি-৩</th> </tr> </thead> <tbody> <tr> <td>উৎপাদন</td> <td>4</td> <td>8</td> <td>4</td> </tr> <tr> <td>বিপণন</td> <td>0</td> <td>4</td> <td>4</td> </tr> <tr> <td>বিতরণ</td> <td>8</td> <td>0</td> <td>8</td> </tr> </tbody> </table> <p>ছকের সংখ্যাগুলি একটি <math>3 \times 3</math> ম্যাট্রিক্স <math>A</math> নির্দেশ করে। উৎপাদন, বিপণন ও বিতরণ যে শাখাতেই কর্মরত থাকুক না কেন একই শ্রেণিভুক্ত শ্রমিকের মাসিক বেতন একই।</p>	শাখা	শ্রমিক সংখ্যা			শ্রেণি-১	শ্রেণি-২	শ্রেণি-৩	উৎপাদন	4	8	4	বিপণন	0	4	4	বিতরণ	8	0	8	<ul style="list-style-type: none"> <li>● ম্যাট্রিক্স ও ম্যাট্রিক্সের প্রকারভেদ উদাহরণসহ বর্ণনা করতে পারবে।</li> <li>● ম্যাট্রিক্স এর সমতা, যোগ, বিয়োগ ও গুণ করতে পারবে।</li> <li>● নির্ণায়কের মান নির্ণয় করতে পারবে।</li> <li>● নির্ণায়কের অনুরাশি ও সহগুণক ব্যাখ্যা করতে পারবে।</li> <li>● বর্গম্যাট্রিক্সের বিপরীত ম্যাট্রিক্স ব্যাখ্যা করতে পারবে এবং প্রয়োজ্য ক্ষেত্রে তা নির্ণয় করতে পারবে।</li> <li>● নির্ণায়কের সাহায্যে একঘাত সমীকরণ জোটের সমাধান নির্ণয় করতে পারবে।</li> </ul>	ক) $A$ ম্যাট্রিক্সটি প্রতিসম কিনা যাচাই কর।	নির্দেশনা	নম্বর
			শাখা	শ্রমিক সংখ্যা																				
		শ্রেণি-১		শ্রেণি-২	শ্রেণি-৩																			
		উৎপাদন	4	8	4																			
		বিপণন	0	4	4																			
		বিতরণ	8	0	8																			
		ক) <ul style="list-style-type: none"> <li>● যাচাইকরণ</li> <li>● <math>A^T</math> নির্ণয়</li> </ul>	২	০১																				
		খ) $A^2 - 7A + 6I_3 = 2X$ হলে $X$ নির্ণয় কর।	খ) <ul style="list-style-type: none"> <li>● <math>X</math> নির্ণয়</li> <li>● <math>A^2</math>, স্কেলার গুণ, যোগ ও বিয়োগ নির্ণয়</li> <li>● <math>A^2</math> নির্ণয়</li> </ul>	০৩	০২	০১																		
		গ) $B = \begin{bmatrix} 10 & -20 & 5 \\ 10 & 0 & -5 \\ -10 & 20 & 5 \end{bmatrix}$ হলে দেখাও যে, $AB = BA = 80I_3$	গ) <ul style="list-style-type: none"> <li>● প্রমাণ</li> <li>● <math>AB</math> ও <math>BA</math> নির্ণয়</li> <li>● <math>AB</math> অথবা <math>BA</math> নির্ণয়</li> </ul>	০৩	০২	০১																		
		ঘ) এমন একটি ম্যাট্রিক্স $C$ নির্ণয় কর যেন $AC = CA = I_3$ হয়।	ঘ) <ul style="list-style-type: none"> <li>● <math>C</math> নির্ণয়</li> <li>● <math>A^{-1}</math> নির্ণয়</li> <li>● <math>\det(A)</math> ও সহগুণক নির্ণয়</li> <li>● <math>\det(A)</math> নির্ণয়</li> </ul>	০৪	০৩	০২	০১																	
ঙ) উৎপাদন, বিপণন ও বিতরণ শাখার শ্রমিকদের মাসিক মোট বেতন যথাক্রমে 1,96,000 টাকা, 88,000 টাকা ও 2,00,000 টাকা হলে শ্রেণি-১, শ্রেণি-২ এবং শ্রেণি-৩ ভুক্ত একজন শ্রমিকের মাসিক বেতন কত তা নির্ণায়কের সাহায্যে নির্ণয় কর।	ঙ) <ul style="list-style-type: none"> <li>● প্রত্যেক শ্রেণিভুক্ত একজন শ্রমিকের মাসিক বেতন নির্ণয়</li> <li>● <math>D, D_x, D_y, D_z</math> নির্ণয়</li> <li>● <math>D</math> নির্ণয়</li> <li>● সমীকরণজোট আকারে প্রকাশ</li> </ul>	০৪	০৩	০২	০১																			
মোট নম্বর ১৬																								

বরাদ্দকৃত নম্বর- ১৬

নম্বরের ব্যাপ্তি	মন্তব্য
১৩ - ১৬	অতি উত্তম
১১ - ১২	উত্তম
০৮ - ১০	ভালো
০ - ০৭	অগ্রগতি প্রয়োজন



২০২১ সালের এইচএসসি পরীক্ষায় অংশগ্রহণকারী শিক্ষার্থীদের জন্য অ্যাসাইনমেন্ট

বিষয়: সমাজবিজ্ঞান

পত্র: প্রথম

বিষয় কোড: ১১৭

স্তর: এইচএসসি

অ্যাসাইনমেন্ট নম্বর	অ্যাসাইনমেন্ট	শিখনফল/ বিষয়বস্তু	নির্দেশনা/ (সংকেত/ধাপ/পরিধি)	মূল্যায়ন নির্দেশনা (রুব্রিক্স)	মন্তব্য																																								
১	সামাজিক বিজ্ঞান হিসেবে সমাজবিজ্ঞানের উৎপত্তি ও উৎপত্তি ও বিকাশ	<ul style="list-style-type: none"> <li>সমাজবিজ্ঞানের ধারণা ব্যাখ্যা করতে পারবে</li> <li>সমাজবিজ্ঞানের প্রকৃতি ও পরিধি ব্যাখ্যা করতে পারবে</li> <li>সমাজবিজ্ঞানের উৎপত্তি ও পটভূমি বর্ণনা করতে পারবে।</li> <li>সমাজবিজ্ঞানের বিকাশধারা বর্ণনা করতে পারবে।</li> </ul>	<ul style="list-style-type: none"> <li>সমাজবিজ্ঞানের ধারণা ব্যাখ্যা করতে হবে</li> <li>সমাজবিজ্ঞানের প্রকৃতি ব্যাখ্যা করতে হবে</li> <li>সমাজবিজ্ঞানের পরিধি ব্যাখ্যা করতে হবে</li> <li>সমাজবিজ্ঞানের উৎপত্তির পটভূমি ও বিকাশধারা লিখতে হবে</li> </ul>	<table border="1"> <thead> <tr> <th rowspan="2">নির্দেশক</th> <th colspan="4">পারদর্শিতার মাত্রা/নম্বর</th> <th rowspan="2">স্কোর</th> </tr> <tr> <th>৪</th> <th>৩</th> <th>২</th> <th>১</th> </tr> </thead> <tbody> <tr> <td>ক. সমাজবিজ্ঞানের ধারণা</td> <td>৪জন সমাজবিজ্ঞানীর দৃষ্টিকোণ হতে সমাজবিজ্ঞানের ধারণা উপস্থাপন</td> <td>৩জন সমাজবিজ্ঞানীর দৃষ্টিকোণ হতে সমাজবিজ্ঞানের ধারণা উপস্থাপন</td> <td>২জন সমাজবিজ্ঞানীর দৃষ্টিকোণ হতে সমাজবিজ্ঞানের ধারণা উপস্থাপন</td> <td>১জন সমাজবিজ্ঞানীর দৃষ্টিকোণ হতে অথবা সমাজবিজ্ঞানের সাধারণ ধারণা উপস্থাপন</td> <td></td> </tr> <tr> <td>খ. সমাজবিজ্ঞানের প্রকৃতি</td> <td>সমাজবিজ্ঞানের প্রকৃতি সম্পর্কে ৮টি যুক্তিভিত্তিক বর্ণনা</td> <td>সমাজবিজ্ঞানের প্রকৃতি সম্পর্কে ৬টি যুক্তিভিত্তিক বর্ণনা</td> <td>সমাজবিজ্ঞানের প্রকৃতি সম্পর্কে ৪টি যুক্তিভিত্তিক বর্ণনা</td> <td>সমাজবিজ্ঞানের প্রকৃতি সম্পর্কে ২টি যুক্তিভিত্তিক বর্ণনা অথবা সাধারণ বর্ণনা</td> <td></td> </tr> <tr> <td>গ. সমাজবিজ্ঞানের পরিধি</td> <td>সমাজবিজ্ঞানের ৮টি পরিধির বিবরণ</td> <td>সমাজবিজ্ঞানের ৬টি পরিধির বিবরণ</td> <td>সমাজবিজ্ঞানের ৪টি পরিধির বিবরণ</td> <td>সমাজবিজ্ঞানের ২টি পরিধির বিবরণ</td> <td></td> </tr> <tr> <td>ঘ. সমাজবিজ্ঞানের উৎপত্তির পটভূমি ও বিকাশধারা</td> <td>সমাজবিজ্ঞানের উৎপত্তির পটভূমি ও বিকাশধারা সম্পর্কে ৪জন চিন্তাবিদেদের মতবাদের সংক্ষিপ্ত বিবরণ</td> <td>সমাজবিজ্ঞানের উৎপত্তির পটভূমি ও বিকাশধারা সম্পর্কে ৩জন চিন্তাবিদেদের মতবাদের সংক্ষিপ্ত বিবরণ</td> <td>সমাজবিজ্ঞানের উৎপত্তির পটভূমি ও বিকাশধারা সম্পর্কে ২ জন চিন্তাবিদেদের মতবাদের সংক্ষিপ্ত বিবরণ</td> <td>সমাজবিজ্ঞানের উৎপত্তির পটভূমি ও বিকাশধারা সম্পর্কে ১ জন চিন্তাবিদেদের মতবাদ অথবা সাধারণ বিবরণ।</td> <td></td> </tr> <tr> <td colspan="5" style="text-align: right;">মোট</td> <td></td> </tr> </tbody> </table>	নির্দেশক	পারদর্শিতার মাত্রা/নম্বর				স্কোর	৪	৩	২	১	ক. সমাজবিজ্ঞানের ধারণা	৪জন সমাজবিজ্ঞানীর দৃষ্টিকোণ হতে সমাজবিজ্ঞানের ধারণা উপস্থাপন	৩জন সমাজবিজ্ঞানীর দৃষ্টিকোণ হতে সমাজবিজ্ঞানের ধারণা উপস্থাপন	২জন সমাজবিজ্ঞানীর দৃষ্টিকোণ হতে সমাজবিজ্ঞানের ধারণা উপস্থাপন	১জন সমাজবিজ্ঞানীর দৃষ্টিকোণ হতে অথবা সমাজবিজ্ঞানের সাধারণ ধারণা উপস্থাপন		খ. সমাজবিজ্ঞানের প্রকৃতি	সমাজবিজ্ঞানের প্রকৃতি সম্পর্কে ৮টি যুক্তিভিত্তিক বর্ণনা	সমাজবিজ্ঞানের প্রকৃতি সম্পর্কে ৬টি যুক্তিভিত্তিক বর্ণনা	সমাজবিজ্ঞানের প্রকৃতি সম্পর্কে ৪টি যুক্তিভিত্তিক বর্ণনা	সমাজবিজ্ঞানের প্রকৃতি সম্পর্কে ২টি যুক্তিভিত্তিক বর্ণনা অথবা সাধারণ বর্ণনা		গ. সমাজবিজ্ঞানের পরিধি	সমাজবিজ্ঞানের ৮টি পরিধির বিবরণ	সমাজবিজ্ঞানের ৬টি পরিধির বিবরণ	সমাজবিজ্ঞানের ৪টি পরিধির বিবরণ	সমাজবিজ্ঞানের ২টি পরিধির বিবরণ		ঘ. সমাজবিজ্ঞানের উৎপত্তির পটভূমি ও বিকাশধারা	সমাজবিজ্ঞানের উৎপত্তির পটভূমি ও বিকাশধারা সম্পর্কে ৪জন চিন্তাবিদেদের মতবাদের সংক্ষিপ্ত বিবরণ	সমাজবিজ্ঞানের উৎপত্তির পটভূমি ও বিকাশধারা সম্পর্কে ৩জন চিন্তাবিদেদের মতবাদের সংক্ষিপ্ত বিবরণ	সমাজবিজ্ঞানের উৎপত্তির পটভূমি ও বিকাশধারা সম্পর্কে ২ জন চিন্তাবিদেদের মতবাদের সংক্ষিপ্ত বিবরণ	সমাজবিজ্ঞানের উৎপত্তির পটভূমি ও বিকাশধারা সম্পর্কে ১ জন চিন্তাবিদেদের মতবাদ অথবা সাধারণ বিবরণ।		মোট						
নির্দেশক	পারদর্শিতার মাত্রা/নম্বর					স্কোর																																							
	৪	৩	২	১																																									
ক. সমাজবিজ্ঞানের ধারণা	৪জন সমাজবিজ্ঞানীর দৃষ্টিকোণ হতে সমাজবিজ্ঞানের ধারণা উপস্থাপন	৩জন সমাজবিজ্ঞানীর দৃষ্টিকোণ হতে সমাজবিজ্ঞানের ধারণা উপস্থাপন	২জন সমাজবিজ্ঞানীর দৃষ্টিকোণ হতে সমাজবিজ্ঞানের ধারণা উপস্থাপন	১জন সমাজবিজ্ঞানীর দৃষ্টিকোণ হতে অথবা সমাজবিজ্ঞানের সাধারণ ধারণা উপস্থাপন																																									
খ. সমাজবিজ্ঞানের প্রকৃতি	সমাজবিজ্ঞানের প্রকৃতি সম্পর্কে ৮টি যুক্তিভিত্তিক বর্ণনা	সমাজবিজ্ঞানের প্রকৃতি সম্পর্কে ৬টি যুক্তিভিত্তিক বর্ণনা	সমাজবিজ্ঞানের প্রকৃতি সম্পর্কে ৪টি যুক্তিভিত্তিক বর্ণনা	সমাজবিজ্ঞানের প্রকৃতি সম্পর্কে ২টি যুক্তিভিত্তিক বর্ণনা অথবা সাধারণ বর্ণনা																																									
গ. সমাজবিজ্ঞানের পরিধি	সমাজবিজ্ঞানের ৮টি পরিধির বিবরণ	সমাজবিজ্ঞানের ৬টি পরিধির বিবরণ	সমাজবিজ্ঞানের ৪টি পরিধির বিবরণ	সমাজবিজ্ঞানের ২টি পরিধির বিবরণ																																									
ঘ. সমাজবিজ্ঞানের উৎপত্তির পটভূমি ও বিকাশধারা	সমাজবিজ্ঞানের উৎপত্তির পটভূমি ও বিকাশধারা সম্পর্কে ৪জন চিন্তাবিদেদের মতবাদের সংক্ষিপ্ত বিবরণ	সমাজবিজ্ঞানের উৎপত্তির পটভূমি ও বিকাশধারা সম্পর্কে ৩জন চিন্তাবিদেদের মতবাদের সংক্ষিপ্ত বিবরণ	সমাজবিজ্ঞানের উৎপত্তির পটভূমি ও বিকাশধারা সম্পর্কে ২ জন চিন্তাবিদেদের মতবাদের সংক্ষিপ্ত বিবরণ	সমাজবিজ্ঞানের উৎপত্তির পটভূমি ও বিকাশধারা সম্পর্কে ১ জন চিন্তাবিদেদের মতবাদ অথবা সাধারণ বিবরণ।																																									
মোট																																													
অ্যাসাইনমেন্টের জন্য বরাদ্দকৃত নম্বর: ১৬																																													

নম্বরের ব্যাপ্তি	মন্তব্য
১৩-১৬	অতি উত্তম
১১-১২	উত্তম
০৮-১০	ভালো
০০-০৭	অগ্রগতি প্রয়োজন



২০২১ সালের এইচএসসি পরীক্ষায় অংশগ্রহণকারী শিক্ষার্থীদের জন্য অ্যাসাইনমেন্ট

বিষয়: সমাজকর্ম

পত্র: প্রথম

বিষয় কোড: ২৭১

স্তর: এইচএসসি

অ্যাসাইনমেন্ট নম্বর	অ্যাসাইনমেন্ট	শিখনফল/ বিষয়বস্তু	নির্দেশনা (সংকেত/ধাপ/পরিধি)	মূল্যায়ন নির্দেশনা (রুব্রিক্স)					মন্তব্য
১	ডব্লিউ. এ. ফ্রিডল্যান্ডার এবং এনসাইক্লোপিডিয়া অব সোস্যাল ওয়ার্ক প্রদত্ত সমাজকর্মের সংজ্ঞার আলোকে সমাজকর্ম শিক্ষার প্রয়োজনীয়তার পক্ষে যৌক্তিকতা	<ul style="list-style-type: none"> <li>সমাজকর্মের ধারণা ব্যাখ্যা করতে পারবে</li> <li>সমাজকর্মের লক্ষ্য ও উদ্দেশ্য ব্যাখ্যা করতে পারবে</li> <li>সমাজকর্ম শিক্ষার প্রয়োজনীয় তাব্যখ্যা করতে পারবে</li> </ul>	<ul style="list-style-type: none"> <li>ডব্লিউ. এ. ফ্রিডল্যান্ডার এবং এনসাইক্লোপিডিয়া অব সোস্যাল ওয়ার্ক প্রদত্ত সমাজ কর্মের সংজ্ঞা</li> <li>সমাজকর্মের এই ২টি সংজ্ঞার তুলনামূলক উপস্থাপন ও ব্যাখ্যা</li> <li>সমাজকর্ম ধারণার পরিপ্রেক্ষিতে সমাজকর্মের লক্ষ্য ও উদ্দেশ্য বর্ণনা</li> <li>সমাজকর্ম শিক্ষার প্রয়োজনীয়তার পক্ষে যৌক্তিকতা</li> </ul>	নির্দেশক	পারদর্শিতার মাত্রা/নম্বর				স্কোর
					৪	৩	২	১	
				ক. সমাজকর্মের সংজ্ঞা	ডব্লিউ. এ. ফ্রিডল্যান্ডার এবং এনসাইক্লোপিডিয়া অব সোস্যাল ওয়ার্ক প্রদত্ত সমাজকর্মের সংজ্ঞা যথাযথভাবে লিখেছে	ডব্লিউ. এ. ফ্রিডল্যান্ডার এবং এনসাইক্লোপিডিয়া অব সোস্যাল ওয়ার্ক প্রদত্ত সমাজকর্মের সংজ্ঞা অধিকাংশ লিখেছে	ডব্লিউ. এ. ফ্রিডল্যান্ডার এবং এনসাইক্লোপিডিয়া অব সোস্যাল ওয়ার্ক প্রদত্ত সমাজকর্মের সংজ্ঞা আংশিক লিখেছে	ডব্লিউ. এ. ফ্রিডল্যান্ডার এবং এনসাইক্লোপিডিয়া অব সোস্যাল ওয়ার্ক প্রদত্ত সমাজকর্মের সংজ্ঞা অস্পষ্টভাবে লিখেছে	
				খ. সমাজকর্মের সংজ্ঞার তুলনামূলক উপস্থাপন	সমাজকর্মের ২টি সংজ্ঞা তুলনামূলক উপস্থাপন করে যথাযথভাবে ব্যাখ্যা করতে পেরেছে	সমাজকর্মের ২টি সংজ্ঞা তুলনামূলক উপস্থাপন করে অধিকাংশ ব্যাখ্যা করতে পেরেছে	সমাজকর্মের সংজ্ঞা তুলনামূলক উপস্থাপন করে আংশিক ব্যাখ্যা করতে পেরেছে	সমাজকর্মের সংজ্ঞা ঠিকভাবে তুলনামূলক উপস্থাপন করতে পারেনি, অস্পষ্টভাবে ব্যাখ্যা করেছে	
				গ. সমাজকর্মের লক্ষ্য ও উদ্দেশ্য	সমাজকর্মের লক্ষ্য ও উদ্দেশ্য যথাযথভাবে বর্ণনা করেছে	সমাজকর্মের লক্ষ্য ও উদ্দেশ্য অধিকাংশ বর্ণনা করেছে	সমাজকর্মের লক্ষ্য ও উদ্দেশ্য আংশিক বর্ণনা করেছে	সমাজকর্মের লক্ষ্য ও উদ্দেশ্য অস্পষ্টভাবে বর্ণনা করেছে	
				ঘ. সমাজকর্ম শিক্ষার প্রয়োজনীয়তার পক্ষে যুক্তি	সমাজকর্ম শিক্ষার প্রয়োজনীয়তা যথাযথভাবে ব্যাখ্যা করেছে	সমাজকর্ম শিক্ষার প্রয়োজনীয়তা অধিকাংশ ব্যাখ্যা করেছে	সমাজকর্ম শিক্ষার প্রয়োজনীয়তা আংশিক ব্যাখ্যা করেছে	সমাজকর্ম শিক্ষার প্রয়োজনীয়তা অস্পষ্টভাবে ব্যাখ্যা করেছে	
				ঙ. উপস্থাপন কৌশল	নান্দনিক ও সৃজনশীল উপস্থাপন	অধিকাংশ লিখেছে কিন্তু সৃজনশীল নয়	আংশিক লিখেছে কিন্তু সৃজনশীল নয়	নান্দনিকতা ও সৃজনশীলতার অনুপস্থিতি	
মোট									
অ্যাসাইনমেন্টের জন্য বরাদ্দকৃত মোট নম্বর: ২০									

নম্বরের ব্যাপ্তি	মন্তব্য
১৬-২০	অতি উত্তম
১৪-১৫	উত্তম
১০-১৩	ভালো
০০-০৯	অগ্রগতি প্রয়োজন



২০২১ সালের এইচএসসি পরীক্ষায় অংশগ্রহণকারী শিক্ষার্থীদের জন্য অ্যাসাইনমেন্ট

বিষয় : ভূগোল

পত্র: প্রথম

বিষয় কোড: ১২৫

স্তর: এইচ এস সি

অ্যাসাইনমেন্ট নম্বর	অ্যাসাইনমেন্ট	শিখনফল/বিষয়বস্তু	নির্দেশনা (সংকেত/ধাপ/পরিধি)	মূল্যায়ন নির্দেশনা (রুব্রিক্স)	মন্তব্য																																								
১	পৃথিবীর গঠন ও পর্বতের শ্রেণিবিভাগ	<ul style="list-style-type: none"> <li>পৃথিবীর বাহ্যিক ও অভ্যন্তরীণ গঠন ব্যাখ্যা করতে পারবে</li> <li>পৃথিবীর ভূমিরূপ, অবস্থান ও গঠন কাঠামো বর্ণনা করতে পারবে</li> </ul>	<ul style="list-style-type: none"> <li>ভূত্বক ও পৃথিবীর অভ্যন্তরীণ গঠন চিত্রসহ বর্ণনা</li> <li>পৃথিবীর বিভিন্ন প্রকার পর্বত, তার অবস্থান, গঠন, কাঠামো চিত্রসহ বর্ণনা</li> </ul>	<table border="1"> <thead> <tr> <th rowspan="2">নির্দেশক</th> <th colspan="4">পারদর্শিতার মাত্রা/নম্বর</th> <th rowspan="2">স্কোর</th> </tr> <tr> <th>৪</th> <th>৩</th> <th>২</th> <th>১</th> </tr> </thead> <tbody> <tr> <td>ক. ভূ-অভ্যন্তরের বিভিন্ন স্তরের বিভাজন</td> <td>৩টি স্তরের দুরত্ব সীমা ও চিত্রসহ নামকরণ</td> <td>৩টি স্তরের চিত্রসহ নামকরণ</td> <td>২টি স্তরের চিত্রসহ নামকরণ</td> <td>শুধু চিত্র / স্তরের নামকরণ</td> <td></td> </tr> <tr> <td>খ. পর্বতের প্রকারভেদ</td> <td>প্রধান ৫টি পর্বতের চিত্র দিতে হবে</td> <td>প্রধান ৪টি পর্বতের চিত্র</td> <td>প্রধান ৩টি পর্বতের চিত্র</td> <td>প্রধান ২টি পর্বতের চিত্র</td> <td></td> </tr> <tr> <td>গ. পর্বতের বৈশিষ্ট্য</td> <td>প্রধান ৫টি পর্বতের ৩টি বৈশিষ্ট্য লিখতে হবে</td> <td>প্রধান ৪টি পর্বতের ৩টি বৈশিষ্ট্য লিখতে হবে</td> <td>প্রধান ৩টি পর্বতের ৩টি বৈশিষ্ট্য লিখতে হবে</td> <td>প্রধান ২টি পর্বতের ৩টি বৈশিষ্ট্য লিখতে হবে</td> <td></td> </tr> <tr> <td>ঘ. বিভিন্ন পর্বতের উদাহরণ</td> <td>প্রধান ৫টি পর্বতের ২টি করে উদাহরণ দিতে হবে</td> <td>প্রধান ৫টি পর্বতের ১টি করে উদাহরণ দিতে হবে</td> <td>প্রধান ৪টি পর্বতের ১টি করে উদাহরণ দিতে হবে</td> <td>প্রধান ৩টি পর্বতের ১টি করে উদাহরণ দিতে হবে</td> <td></td> </tr> <tr> <td colspan="5" style="text-align: right;">মোট</td> <td></td> </tr> </tbody> </table>	নির্দেশক	পারদর্শিতার মাত্রা/নম্বর				স্কোর	৪	৩	২	১	ক. ভূ-অভ্যন্তরের বিভিন্ন স্তরের বিভাজন	৩টি স্তরের দুরত্ব সীমা ও চিত্রসহ নামকরণ	৩টি স্তরের চিত্রসহ নামকরণ	২টি স্তরের চিত্রসহ নামকরণ	শুধু চিত্র / স্তরের নামকরণ		খ. পর্বতের প্রকারভেদ	প্রধান ৫টি পর্বতের চিত্র দিতে হবে	প্রধান ৪টি পর্বতের চিত্র	প্রধান ৩টি পর্বতের চিত্র	প্রধান ২টি পর্বতের চিত্র		গ. পর্বতের বৈশিষ্ট্য	প্রধান ৫টি পর্বতের ৩টি বৈশিষ্ট্য লিখতে হবে	প্রধান ৪টি পর্বতের ৩টি বৈশিষ্ট্য লিখতে হবে	প্রধান ৩টি পর্বতের ৩টি বৈশিষ্ট্য লিখতে হবে	প্রধান ২টি পর্বতের ৩টি বৈশিষ্ট্য লিখতে হবে		ঘ. বিভিন্ন পর্বতের উদাহরণ	প্রধান ৫টি পর্বতের ২টি করে উদাহরণ দিতে হবে	প্রধান ৫টি পর্বতের ১টি করে উদাহরণ দিতে হবে	প্রধান ৪টি পর্বতের ১টি করে উদাহরণ দিতে হবে	প্রধান ৩টি পর্বতের ১টি করে উদাহরণ দিতে হবে		মোট						
নির্দেশক	পারদর্শিতার মাত্রা/নম্বর					স্কোর																																							
	৪	৩	২	১																																									
ক. ভূ-অভ্যন্তরের বিভিন্ন স্তরের বিভাজন	৩টি স্তরের দুরত্ব সীমা ও চিত্রসহ নামকরণ	৩টি স্তরের চিত্রসহ নামকরণ	২টি স্তরের চিত্রসহ নামকরণ	শুধু চিত্র / স্তরের নামকরণ																																									
খ. পর্বতের প্রকারভেদ	প্রধান ৫টি পর্বতের চিত্র দিতে হবে	প্রধান ৪টি পর্বতের চিত্র	প্রধান ৩টি পর্বতের চিত্র	প্রধান ২টি পর্বতের চিত্র																																									
গ. পর্বতের বৈশিষ্ট্য	প্রধান ৫টি পর্বতের ৩টি বৈশিষ্ট্য লিখতে হবে	প্রধান ৪টি পর্বতের ৩টি বৈশিষ্ট্য লিখতে হবে	প্রধান ৩টি পর্বতের ৩টি বৈশিষ্ট্য লিখতে হবে	প্রধান ২টি পর্বতের ৩টি বৈশিষ্ট্য লিখতে হবে																																									
ঘ. বিভিন্ন পর্বতের উদাহরণ	প্রধান ৫টি পর্বতের ২টি করে উদাহরণ দিতে হবে	প্রধান ৫টি পর্বতের ১টি করে উদাহরণ দিতে হবে	প্রধান ৪টি পর্বতের ১টি করে উদাহরণ দিতে হবে	প্রধান ৩টি পর্বতের ১টি করে উদাহরণ দিতে হবে																																									
মোট																																													
অ্যাসাইনমেন্টের জন্য বরাদ্দকৃত মোট নম্বর																																													

নম্বরের ব্যাপ্তি	মন্তব্য
১৩ – ১৬	অতি উত্তম
১১ – ১২	উত্তম
৮ – ১০	ভালো
৮ এর কম	অগ্রগতি প্রয়োজন



এইচএসসি পরীক্ষা ২০২১ এ অংশগ্রহণকারী শিক্ষার্থীদের জন্য অ্যাসাইনমেন্ট

বিষয়: ফিন্যান্স, ব্যাংকিং ও বিমা

পত্র: প্রথম

বিষয় কোড: ২৯২

স্তর: এইচএসসি

অ্যাসাইনমেন্ট নম্বর	অ্যাসাইনমেন্ট	শিখনফল/বিষয়বস্তু	নির্দেশনা (সংকেত/ধাপ/পরিধি)	মূল্যায়ন নির্দেশনা (রুব্রিক্স)					মন্তব্য
				নির্দেশক	পারদর্শিতার মাত্রা/নম্বর				
				৪	৩	২	১		
১ প্রথম অধ্যায়: অর্থায়নের সূচনা	সরকারি অর্থায়ন এবং যৌথ মূলধনি ব্যবসায়ের অর্থায়নের সাদৃশ্য ও বৈসাদৃশ্য নিরূপণ	<ul style="list-style-type: none"> <li>অর্থায়নের ধারণা ব্যাখ্যা করতে পারবে।</li> <li>অর্থায়নের কার্যাবলি বিশ্লেষণ করতে পারবে।</li> <li>অর্থায়নের নীতিসমূহ ব্যাখ্যা করতে পারবে।</li> <li>অর্থায়নের লক্ষ্য ব্যাখ্যা করতে পারবে।</li> </ul>	<p>সরকারি ও বেসরকারি অর্থায়নের সাদৃশ্য ও বৈসাদৃশ্য নিরূপণে -</p> <ul style="list-style-type: none"> <li>অর্থায়নের ধারণা ব্যাখ্যা করতে হবে</li> <li>অর্থায়নের কার্যাবলির বর্ণনা দিতে হবে</li> <li>অর্থায়নের নীতিসমূহের বর্ণনা করতে হবে</li> <li>অর্থায়নের লক্ষ্য বর্ণনা করতে হবে</li> </ul>	ক. সরকারি এবং যৌথ মূলধনি কোম্পানির অর্থায়নের ধারণা	উদাহরণসহ যথাযথভাবে দুটির ধারণা ব্যাখ্যা করলে	উদাহরণসহ দুটির আংশিক ধারণা ব্যাখ্যা করলে	উদাহরণ ব্যতীত দুটির সঠিক ধারণা ব্যাখ্যা করলে	ন্যূনতম একটি ধারণা ব্যাখ্যা করলে	
				খ. যৌথ মূলধনি কোম্পানির অর্থায়নের কার্যাবলি	অর্থায়নের প্রধান কার্যাবলির উদাহরণসহ ব্যাখ্যা করলে	অর্থায়নের প্রধান কার্যাবলির ব্যাখ্যা	অর্থায়নের প্রধান কার্যাবলির নাম লিখলে	ন্যূনতম অর্থায়নের একটি প্রধান কাজ লিখলে	
				গ. যৌথ মূলধনি কোম্পানির অর্থায়নের নীতিসমূহ	অর্থায়নের নীতিসমূহের ব্যাখ্যা উদাহরণসহ করলে	অর্থায়নের নীতিসমূহের ব্যাখ্যা করলে	অর্থায়নের নীতিসমূহের নাম লিখলে	ন্যূনতম অর্থায়নের একটি নীতি লিখলে	
				ঘ. যৌথ মূলধনি কোম্পানির অর্থায়নের লক্ষ্য	অর্থায়নের লক্ষ্যসমূহের ব্যাখ্যা এবং লক্ষ্যসমূহ অর্জনের উপায় (ন্যূনতম দুটি করে) লিখলে	অর্থায়নের লক্ষ্যসমূহের ব্যাখ্যা এবং লক্ষ্যসমূহ অর্জনের উপায়(ন্যূনতম একটি করে) লিখলে	অর্থায়নের লক্ষ্যসমূহের ব্যাখ্যা করলে	ন্যূনতম অর্থায়নের একটি লক্ষ্য লিখলে	
				ঙ. সরকারি এবং যৌথ মূলধনি কোম্পানির অর্থায়নের বৈসাদৃশ্য	সরকারি এবং যৌথ মূলধনি কোম্পানির অর্থায়নের ৪টি বৈসাদৃশ্য লিখলে	সরকারি এবং যৌথ মূলধনি কোম্পানির অর্থায়নের ৩টি বৈসাদৃশ্য লিখলে	সরকারি এবং যৌথ মূলধনি কোম্পানির অর্থায়নের ২টি বৈসাদৃশ্য লিখলে	সরকারি এবং যৌথ মূলধনি কোম্পানির অর্থায়নের ১টি বৈসাদৃশ্য লিখলে	
				মোট					
অ্যাসাইনমেন্টের জন্য বরাদ্দকৃত নম্বর: ২০									

নম্বরের ব্যাপ্তি	মন্তব্য
১৬-২০	অতি উত্তম
১৪-১৫	উত্তম
১০-১৩	ভালো
০-০৯	অগ্রগতি প্রয়োজন



২০২১ সালের এইচএসসি পরীক্ষায় অংশগ্রহণকারী শিক্ষার্থীদের জন্য অ্যাসাইনমেন্ট

বিষয় : উৎপাদন ব্যবস্থাপনা ও বিপণন

পত্র : প্রথম

বিষয় কোড : ২৮৬

স্তর : এইচএসসি

অ্যাসাইনমেন্ট নম্বর	অ্যাসাইনমেন্ট	শিখনফল/বিষয়বস্তু	নির্দেশনা/ (সংকেত/ধাপ/পরিধি)	মূল্যায়ন নির্দেশনা (রুব্রিক্স)					মন্তব্য		
				নির্দেশক	পারদর্শিতার মাত্রা/নম্বর					স্কোর	
১  প্রথম অধ্যায়: উৎপাদন	উৎপাদন এবং উৎপাদনশীলতার ধারণা ও গুরুত্ব বিশ্লেষণ	১. উৎপাদনের ধারণা ব্যাখ্যা করতে পারবে; ২. উৎপাদনের গুরুত্ব ব্যাখ্যা করতে পারবে; ৩. উৎপাদনের আওতা ব্যাখ্যা করতে পারবে; ৪. উৎপাদনশীলতা এবং এর গুরুত্ব ব্যাখ্যা করতে পারবে;	<ul style="list-style-type: none"> <li>উৎপাদনের ধারণা ব্যাখ্যা করতে হবে।</li> <li>উৎপাদনের গুরুত্ব ও এর আওতা ব্যাখ্যা করতে হবে।</li> <li>উৎপাদনশীলতা এবং এর গুরুত্ব ব্যাখ্যা করতে হবে।</li> </ul>	ক. উৎপাদনের ধারণা	উদাহরণসহ উৎপাদনের ধারণা যথাযথভাবে ব্যাখ্যা করলে	উদাহরণসহ উৎপাদনের ধারণা অধিকাংশক্ষেত্রে যথাযথভাবে ব্যাখ্যা করলে	উদাহরণসহ উৎপাদনের ধারণা আংশিক যথাযথভাবে ব্যাখ্যা করলে	শুধু উৎপাদনের ধারণা লিখলে			
				খ. উৎপাদনের গুরুত্ব	উৎপাদনের কমপক্ষে ৫টি গুরুত্ব যথাযথভাবে ব্যাখ্যা করলে	উৎপাদনের ৪টি গুরুত্ব যথাযথভাবে ব্যাখ্যা করলে	উৎপাদনের ৩টি গুরুত্ব যথাযথভাবে ব্যাখ্যা করলে	উৎপাদনের ২টি গুরুত্ব যথাযথভাবে ব্যাখ্যা করলে			
				গ. উৎপাদনের আওতা	উৎপাদনের আওতা যথাযথভাবে ব্যাখ্যাসহ লিখলে	উৎপাদনের আওতা অধিকাংশক্ষেত্রে ব্যাখ্যাসহ লিখলে	উৎপাদনের আওতা আংশিক ব্যাখ্যাসহ লিখলে	শুধু উৎপাদনের আওতা লিখলে			
				ঘ. উৎপাদনশীলতার ধারণা	উদাহরণসহ উৎপাদনশীলতার ধারণা যথাযথভাবে ব্যাখ্যা করলে	উদাহরণসহ উৎপাদনশীলতার ধারণা অধিকাংশক্ষেত্রে যথাযথভাবে ব্যাখ্যা করলে	উদাহরণসহ উৎপাদনশীলতার ধারণা আংশিক যথাযথভাবে ব্যাখ্যা করলে	শুধু উৎপাদনশীলতার ধারণা লিখলে			
				ঙ. উৎপাদনশীলতার গুরুত্ব	উৎপাদনশীলতার সার্বিক গুরুত্ব যথাযথভাবে ব্যাখ্যা করলে	উৎপাদনশীলতার সার্বিক গুরুত্ব অধিকাংশক্ষেত্রে যথাযথভাবে ব্যাখ্যা করলে	উৎপাদনশীলতার সার্বিক গুরুত্ব আংশিক যথাযথভাবে ব্যাখ্যা করলে	শুধু উৎপাদনশীলতার গুরুত্ব লিখলে			
									মোট		
				অ্যাসাইনমেন্টের জন্য বরাদ্দকৃত নম্বর: ২০							
বি.দ্র: যথাযথ/পূর্ণাঙ্গ = ৮০%-১০০% সঠিক, অধিকাংশ = ৭০%-৭৯% সঠিক এবং আংশিক = ৫০%-৬৯% সঠিক											

নম্বরের ব্যাপ্তি	মন্তব্য
১৬-২০	অতি উত্তম
১৪-১৫	উত্তম
১০-১৩	ভালো
৯ বা ৯ এর কম	অগ্রগতি প্রয়োজন



২০২১ সালের এইচএসসি পরীক্ষায় অংশগ্রহণকারী শিক্ষার্থীদের জন্য অ্যাসাইনমেন্ট

বিষয় কোড: ১৭৬

স্তর: এইচএসসি

বিষয়: রসায়ন

পত্র: প্রথম

অ্যাসাইনমেন্ট নম্বর	অ্যাসাইনমেন্ট	শিখনফল/ বিষয়বস্তু	নির্দেশনা/ (সংকেত/ ধাপ/ পরিধি)	মূল্যায়ন নির্দেশনা (রুব্রিক্স)					মন্তব্য																											
				নির্দেশক	পারদর্শিতার মাত্রা/ নম্বর					স্কোর																										
৪	৩	২	১																																	
১	পরমাণুর মডেল ও ইলেকট্রন বিন্যাস	<ul style="list-style-type: none"> <li>পরমাণুর রাদারফোর্ড ও বোর মডেলের তুলনা করতে পারবে;</li> <li>কোয়ান্টাম সংখ্যা, বিভিন্ন উপস্তর এবং ইলেকট্রন ধারণ ক্ষমতা ব্যাখ্যা করতে পারবে;</li> <li>কোয়ান্টাম উপস্তরের শক্তিক্রম এবং আকৃতি বর্ণনা করতে পারবে;</li> <li>আউফবাউ, হুন্ড ও পাউলির বর্জন নীতি প্রয়োগ করে পরমাণুর ইলেকট্রন বিন্যাস করতে পারবে;</li> </ul>	<p>ক) পরমাণু মডেল বর্ণনা করা</p> <p>খ) কোয়ান্টাম সংখ্যাসমূহ বর্ণনা করা</p> <p>গ) কোয়ান্টাম সংখ্যা থেকে পরমাণুর বিভিন্ন শক্তিস্তরের ইলেকট্রন ধারণ ক্ষমতা নির্ণয় করা</p> <p>ঘ) পরমাণুর উপশক্তিস্তরে ইলেকট্রন বিন্যাসের নীতি ব্যাখ্যা করা</p>	<table border="1"> <thead> <tr> <th>নির্দেশক</th> <th>৪</th> <th>৩</th> <th>২</th> <th>১</th> <th>স্কোর</th> </tr> </thead> <tbody> <tr> <td>ক) বোরের পরমাণু মডেলটির সীমাবদ্ধতা সহ ব্যাখ্যা</td> <td>পরমাণু মডেলটির সীমাবদ্ধতা সহ যথাযথ ব্যাখ্যা</td> <td>পরমাণু মডেলটির সীমাবদ্ধতা সহ অধিকাংশ সঠিক ব্যাখ্যা</td> <td>পরমাণু মডেলটির সীমাবদ্ধতা সহ আংশিক ব্যাখ্যা</td> <td>পরমাণু মডেলটির বর্ণনা/সীমাবদ্ধতা বর্ণনা</td> <td></td> </tr> <tr> <td>খ) <math>n, l, m</math> ও <math>s</math> কোয়ান্টাম সংখ্যাসমূহের বর্ণনা ও তাৎপর্য ব্যাখ্যা</td> <td>চারটি কোয়ান্টাম সংখ্যার যথাযথ বর্ণনা সহ তাৎপর্য ব্যাখ্যা</td> <td>চারটি কোয়ান্টাম সংখ্যার অধিকাংশ সঠিক বর্ণনা সহ তাৎপর্য ব্যাখ্যা</td> <td>দুটি কোয়ান্টাম সংখ্যার বর্ণনা সহ তাৎপর্য ব্যাখ্যা</td> <td>একটি কোয়ান্টাম সংখ্যার বর্ণনা/তাৎপর্য লিখন</td> <td></td> </tr> <tr> <td>গ) <math>n</math> এর মান 3 হলে উক্ত শক্তি স্তরের মোট অবিটাল সংখ্যা নির্ণয় ও সর্বোচ্চ ইলেকট্রন ধারণ ক্ষমতা হিসাব</td> <td>শক্তিস্তরের মোট অবিটাল সংখ্যা নির্ণয় ও ইলেকট্রন ধারণ ক্ষমতা যথাযথ হিসাব</td> <td>শক্তিস্তরের মোট অবিটাল সংখ্যা নির্ণয় ও ইলেকট্রন ধারণ ক্ষমতা অধিকাংশ সঠিক হিসাব</td> <td>শক্তিস্তরের মোট অবিটাল সংখ্যা নির্ণয় ও ইলেকট্রন ধারণ ক্ষমতা আংশিক হিসাব</td> <td>শক্তিস্তরের অবিটাল সংখ্যা নির্ণয়/ইলেকট্রন ধারণ ক্ষমতা হিসাব</td> <td></td> </tr> <tr> <td>ঘ) আউফবাউ নীতি এবং হুন্ডের নীতি উল্লেখ পূর্বক <math>K</math> এবং <math>Cr</math> এর ইলেকট্রন বিন্যাস করা</td> <td>নীতিসমূহ উল্লেখ করে মৌল দুটির ইলেকট্রন বিন্যাসের যথাযথ উপস্থাপন</td> <td>নীতিসমূহ উল্লেখ করে মৌল দুটির ইলেকট্রন বিন্যাসের অধিকাংশ সঠিক উপস্থাপন</td> <td>নীতিসমূহ উল্লেখ করে মৌল দুটির ইলেকট্রন বিন্যাসের আংশিক উপস্থাপন</td> <td>যে কোন একটি নীতি/যে কোন একটি মৌলের ইলেকট্রন বিন্যাস উপস্থাপন</td> <td></td> </tr> </tbody> </table>	নির্দেশক	৪	৩	২	১	স্কোর	ক) বোরের পরমাণু মডেলটির সীমাবদ্ধতা সহ ব্যাখ্যা	পরমাণু মডেলটির সীমাবদ্ধতা সহ যথাযথ ব্যাখ্যা	পরমাণু মডেলটির সীমাবদ্ধতা সহ অধিকাংশ সঠিক ব্যাখ্যা	পরমাণু মডেলটির সীমাবদ্ধতা সহ আংশিক ব্যাখ্যা	পরমাণু মডেলটির বর্ণনা/সীমাবদ্ধতা বর্ণনা		খ) $n, l, m$ ও $s$ কোয়ান্টাম সংখ্যাসমূহের বর্ণনা ও তাৎপর্য ব্যাখ্যা	চারটি কোয়ান্টাম সংখ্যার যথাযথ বর্ণনা সহ তাৎপর্য ব্যাখ্যা	চারটি কোয়ান্টাম সংখ্যার অধিকাংশ সঠিক বর্ণনা সহ তাৎপর্য ব্যাখ্যা	দুটি কোয়ান্টাম সংখ্যার বর্ণনা সহ তাৎপর্য ব্যাখ্যা	একটি কোয়ান্টাম সংখ্যার বর্ণনা/তাৎপর্য লিখন		গ) $n$ এর মান 3 হলে উক্ত শক্তি স্তরের মোট অবিটাল সংখ্যা নির্ণয় ও সর্বোচ্চ ইলেকট্রন ধারণ ক্ষমতা হিসাব	শক্তিস্তরের মোট অবিটাল সংখ্যা নির্ণয় ও ইলেকট্রন ধারণ ক্ষমতা যথাযথ হিসাব	শক্তিস্তরের মোট অবিটাল সংখ্যা নির্ণয় ও ইলেকট্রন ধারণ ক্ষমতা অধিকাংশ সঠিক হিসাব	শক্তিস্তরের মোট অবিটাল সংখ্যা নির্ণয় ও ইলেকট্রন ধারণ ক্ষমতা আংশিক হিসাব	শক্তিস্তরের অবিটাল সংখ্যা নির্ণয়/ইলেকট্রন ধারণ ক্ষমতা হিসাব		ঘ) আউফবাউ নীতি এবং হুন্ডের নীতি উল্লেখ পূর্বক $K$ এবং $Cr$ এর ইলেকট্রন বিন্যাস করা	নীতিসমূহ উল্লেখ করে মৌল দুটির ইলেকট্রন বিন্যাসের যথাযথ উপস্থাপন	নীতিসমূহ উল্লেখ করে মৌল দুটির ইলেকট্রন বিন্যাসের অধিকাংশ সঠিক উপস্থাপন	নীতিসমূহ উল্লেখ করে মৌল দুটির ইলেকট্রন বিন্যাসের আংশিক উপস্থাপন	যে কোন একটি নীতি/যে কোন একটি মৌলের ইলেকট্রন বিন্যাস উপস্থাপন		<p>অ্যাসাইনমেন্টের জন্য বরাদ্দকৃত নম্বর: ১৬</p> <p>বিঃদ্র: যথাযথ/পূর্ণাঙ্গ = ৮০-১০০%, অধিকাংশ সঠিক = ৭০-৭৯%, আংশিক = ৫০-৬৯%</p>	
নির্দেশক	৪	৩	২	১	স্কোর																															
ক) বোরের পরমাণু মডেলটির সীমাবদ্ধতা সহ ব্যাখ্যা	পরমাণু মডেলটির সীমাবদ্ধতা সহ যথাযথ ব্যাখ্যা	পরমাণু মডেলটির সীমাবদ্ধতা সহ অধিকাংশ সঠিক ব্যাখ্যা	পরমাণু মডেলটির সীমাবদ্ধতা সহ আংশিক ব্যাখ্যা	পরমাণু মডেলটির বর্ণনা/সীমাবদ্ধতা বর্ণনা																																
খ) $n, l, m$ ও $s$ কোয়ান্টাম সংখ্যাসমূহের বর্ণনা ও তাৎপর্য ব্যাখ্যা	চারটি কোয়ান্টাম সংখ্যার যথাযথ বর্ণনা সহ তাৎপর্য ব্যাখ্যা	চারটি কোয়ান্টাম সংখ্যার অধিকাংশ সঠিক বর্ণনা সহ তাৎপর্য ব্যাখ্যা	দুটি কোয়ান্টাম সংখ্যার বর্ণনা সহ তাৎপর্য ব্যাখ্যা	একটি কোয়ান্টাম সংখ্যার বর্ণনা/তাৎপর্য লিখন																																
গ) $n$ এর মান 3 হলে উক্ত শক্তি স্তরের মোট অবিটাল সংখ্যা নির্ণয় ও সর্বোচ্চ ইলেকট্রন ধারণ ক্ষমতা হিসাব	শক্তিস্তরের মোট অবিটাল সংখ্যা নির্ণয় ও ইলেকট্রন ধারণ ক্ষমতা যথাযথ হিসাব	শক্তিস্তরের মোট অবিটাল সংখ্যা নির্ণয় ও ইলেকট্রন ধারণ ক্ষমতা অধিকাংশ সঠিক হিসাব	শক্তিস্তরের মোট অবিটাল সংখ্যা নির্ণয় ও ইলেকট্রন ধারণ ক্ষমতা আংশিক হিসাব	শক্তিস্তরের অবিটাল সংখ্যা নির্ণয়/ইলেকট্রন ধারণ ক্ষমতা হিসাব																																
ঘ) আউফবাউ নীতি এবং হুন্ডের নীতি উল্লেখ পূর্বক $K$ এবং $Cr$ এর ইলেকট্রন বিন্যাস করা	নীতিসমূহ উল্লেখ করে মৌল দুটির ইলেকট্রন বিন্যাসের যথাযথ উপস্থাপন	নীতিসমূহ উল্লেখ করে মৌল দুটির ইলেকট্রন বিন্যাসের অধিকাংশ সঠিক উপস্থাপন	নীতিসমূহ উল্লেখ করে মৌল দুটির ইলেকট্রন বিন্যাসের আংশিক উপস্থাপন	যে কোন একটি নীতি/যে কোন একটি মৌলের ইলেকট্রন বিন্যাস উপস্থাপন																																

নম্বরের ব্যাপ্তি	মন্তব্য
১৪-১৬	অতি উত্তম
১১-১৩	উত্তম
৮-১০	ভালো
৭ বা ৭ এর কম	অগ্রগতি প্রয়োজন



এইচএসসি পরীক্ষা ২০২১ এ অংশগ্রহণকারী শিক্ষার্থীদের জন্য অ্যাসাইনমেন্ট

বিষয়: অর্থনীতি

পত্র: প্রথম

বিষয় কোড: ১০৯

সূত্র: এইচএসসি

অ্যাসাইনমেন্ট নম্বর	অ্যাসাইনমেন্ট	শিখনফল /বিষয়বস্তু	নির্দেশনা (সংকেত/ধাপ/পরিধি)	মূল্যায়ন নির্দেশনা (রুব্রিক)					মন্তব্য
				নির্দেশক	পারদর্শিতার মান /নম্বর				
৪	৩	২	১						
১	একজন ভোক্তা মোট ৭ একক দ্রব্য ভোগের ক্ষেত্রে প্রথম, তৃতীয়, পঞ্চম ও সপ্তম একক ভোগের ক্ষেত্রে মোট উপযোগ যথাক্রমে ১২, ৩০, ৪০ ও ৪২ একক এবং দ্বিতীয়, চতুর্থ ও ষষ্ঠ একক ভোগের ক্ষেত্রে প্রান্তিক উপযোগ যথাক্রমে ১০, ৬ ও ২ একক হয়। প্রদত্ত তথ্য ব্যবহার করে পূর্ণাঙ্গ সূচি প্রণয়ন সাপেক্ষে পাঠ্যপুস্তকের সংশ্লিষ্ট বিধিটি ব্যতিক্রমসহ রেখাচিত্রের সাহায্যে উপস্থাপন	<ul style="list-style-type: none"> <li>উপযোগের ধারণা ব্যাখ্যা করতে পারব</li> <li>মোট ও প্রান্তিক উপযোগের সম্পর্ক নির্ণয় করতে পারব</li> <li>কাল্পনিক সূচি/বাস্তব ঘটনার ভিত্তিতে ক্রমহাসমান প্রান্তিক উপযোগ বিধির লেখচিত্র অংকন করে তা ব্যাখ্যা করতে পারব</li> </ul>	<ul style="list-style-type: none"> <li>উপযোগের ধারণা</li> <li>মোট উপযোগ ও প্রান্তিক উপযোগের সম্পর্ক</li> <li>ক্রমহাসমান প্রান্তিক উপযোগ বিধি</li> <li>ক্রমহাসমান প্রান্তিক উপযোগ বিধির ব্যতিক্রম</li> </ul>	নির্দেশক	৪	৩	২	১	স্কোর
দ্বিতীয় অধ্যায়:  ভোক্তা ও উৎপাদকের আচরণ				ক) উপযোগ	উদাহরণসহ উপযোগ ধারণার প্রত্যাশিত ব্যাখ্যা	উদাহরণ ছাড়া উপযোগ ধারণার প্রত্যাশিত ব্যাখ্যা	উপযোগ ধারণার ব্যাখ্যা	উপযোগ ধারণার ব্যাখ্যায় অস্পষ্টতা রয়েছে	
				খ) মোট উপযোগ ও প্রান্তিক উপযোগের সম্পর্ক	উদাহরণ ও সূত্রসহ মোট উপযোগ ও প্রান্তিক উপযোগের সম্পর্কের প্রত্যাশিত ব্যাখ্যা	সূত্রসহ মোট উপযোগ ও প্রান্তিক উপযোগের সম্পর্কের প্রত্যাশিত ব্যাখ্যা	মোট উপযোগ ও প্রান্তিক উপযোগের সম্পর্কের ব্যাখ্যা	মোট উপযোগ ও প্রান্তিক উপযোগের সম্পর্ক ব্যাখ্যার মধ্যে অস্পষ্টতা	
				গ) ক্রম হাসমান প্রান্তিক উপযোগ বিধির সূচি, চিত্র ও ব্যাখ্যা	ক্রমহাসমান প্রান্তিক উপযোগ বিধির সূচি প্রণয়ন, যথাযথভাবে চিত্র অংকন ও ব্যাখ্যা	ক্রমহাসমান প্রান্তিক উপযোগ বিধির সূচি প্রণয়ন ও ব্যাখ্যা করা	ক্রমহাসমান প্রান্তিক উপযোগ বিধির সূচি প্রণয়ন	ক্রমহাসমান প্রান্তিক উপযোগ বিধির সূচি যথাযথভাবে প্রণয়ন করা হয়নি	
				ঘ) ক্রম হাসমান প্রান্তিক উপযোগ বিধির ব্যতিক্রম	ক্রমহাসমান প্রান্তিক উপযোগ বিধির ৮টি ব্যতিক্রম যথাযথভাবে উপস্থাপন	ক্রমহাসমান প্রান্তিক উপযোগ বিধির ৬টি ব্যতিক্রম যথাযথভাবে উপস্থাপন	ক্রমহাসমান প্রান্তিক উপযোগ বিধির ৪টি ব্যতিক্রম যথাযথভাবে উপস্থাপন	ক্রমহাসমান প্রান্তিক উপযোগ বিধির ১টি ব্যতিক্রম যথাযথভাবে উপস্থাপন	
								মোট	
				বরাদ্দকৃত মোট নম্বর: ১৬					

নম্বরের ব্যাপ্তি	মন্তব্য
১৩-১৬	অতি উত্তম
১১-১২	উত্তম
০৮-১০	ভালো
০০-০৭	অগ্রগতি প্রয়োজন



২০২১ সালের এইচএসসি পরীক্ষায় অংশগ্রহণকারী শিক্ষার্থীদের জন্য অ্যাসাইনমেন্ট

বিষয়: পৌরনীতি ও সুশাসন

পত্র: প্রথম

বিষয় কোড: ২৬৯

স্তর: এইচএসসি

অ্যাসাইনমেন্ট নম্বর	অ্যাসাইনমেন্ট	শিখনফল/ বিষয়বস্তু	নির্দেশনা (সংকেত/ধাপ/পরিধি)	মূল্যায়ন নির্দেশনা (রুব্রিক্স)					মন্তব্য
				নির্দেশক	পারদর্শিতার মাত্রা/ নম্বর				
				৪	৩	২	১		
১	প্রথম অধ্যায়: পৌরনীতি ও সুশাসন পরিচিতি	<ul style="list-style-type: none"> <li>পৌরনীতির ধারণা বর্ণনা করতে পারবে</li> <li>পৌরনীতি ও সুশাসনের ক্রমবিকাশ বর্ণনা করতে পারবে।</li> </ul>	<ul style="list-style-type: none"> <li>পৌরনীতি ও সুশাসনের ধারণা ও পরিধি</li> <li>সুশাসনের বৈশিষ্ট্য</li> <li>পৌরনীতি ও সুশাসনের ক্রমবিকাশ</li> </ul>	ক. পৌরনীতি ও সুশাসনের ধারণা	পৌরনীতি ও সুশাসনের ধারণা সুস্পষ্টভাবে লিখেছে	পৌরনীতি ও সুশাসনের ধারণা অধিকাংশ লিখেছে	শুধু পৌরনীতির ধারণা আংশিক লিখেছে	পৌরনীতি ও সুশাসনের ধারণা সম্পর্কে লেখা অস্পষ্ট	
				খ. পৌরনীতি ও সুশাসনের পরিধি	পৌরনীতি ও সুশাসনের পরিধি সুস্পষ্টভাবে লিখেছে	পৌরনীতি ও সুশাসনের পরিধি আংশিক লিখেছে	শুধু পৌরনীতির পরিধি সম্পর্কে লিখেছে	পৌরনীতির পরিধি আংশিক লিখেছে	
				গ. সুশাসনের বৈশিষ্ট্য	সুশাসনের বৈশিষ্ট্য সুস্পষ্টভাবে লিখেছে	সুশাসনের বৈশিষ্ট্য অধিকাংশ লিখেছে	সুশাসনের বৈশিষ্ট্য ১/২টি লিখেছে	সুশাসনের বৈশিষ্ট্য অস্পষ্ট উপস্থাপন	
				ঘ. পৌরনীতি ও সুশাসনের ক্রমবিকাশ	পৌরনীতি ও সুশাসনের ক্রমবিকাশ যথাযথভাবে লিখেছে	পৌরনীতি ও সুশাসনের ক্রমবিকাশ অধিকাংশ লিখেছে তবে সুবিন্যাস্ত নয়	পৌরনীতি ও সুশাসনের ক্রমবিকাশ ধারণা আংশিক লিখেছে	পৌরনীতি ও সুশাসনের ক্রমবিকাশের অস্পষ্ট ধারণা দিয়েছে	
				ঙ. উপস্থাপনা কৌশল	নান্দনিক ও সৃজনশীল উপস্থাপন	অধিকাংশ (সম্পূর্ণ নয়) নান্দনিক ও সৃজনশীল উপস্থাপন	আংশিক নান্দনিক ও সৃজনশীল উপস্থাপন	ছব্বছ পাঠ্যপুস্তক থেকে লিখেছে, সৃজনশীল নয়	
								মোট	
অ্যাসাইনমেন্টের জন্য বরাদ্দকৃত নম্বর: ২০									
বি.দ্র: যথাযথ/পূর্ণাঙ্গ = ৮০%-১০০% সঠিক, অধিকাংশ = ৭০%-৭৯% সঠিক, এবং আংশিক = ৫০%-৬৯%									

নম্বরের ব্যাপ্তি	মন্তব্য
১৬-২০	অতি উত্তম
১৪-১৫	উত্তম
১০-১৩	ভালো
০-৯	অগ্রগতি প্রয়োজন



২০২১ সালের এইচএসসি পরীক্ষায় অংশগ্রহণকারী শিক্ষার্থীদের জন্য অ্যাসাইনমেন্ট

বিষয়: যুক্তিবিদ্যা

পত্র: প্রথম

বিষয় কোড: ১২১

স্তর: এইচএসসি

অ্যাসাইনমেন্ট নম্বর	অ্যাসাইনমেন্ট	শিখনফল/বিষয়বস্তু	নির্দেশনা (সংকেত/ধাপ/পরিধি)	মূল্যায়ন নির্দেশনা (রুব্রিক্স)	মন্তব্য																																								
০১	যুক্তিবিদ্যা বিজ্ঞান ও কলা উভয়ই- ধারণাটির যথার্থতা যাচাই	<ul style="list-style-type: none"> <li>যুক্তিবিদ্যার ধারণা বর্ণনা করতে পারবে।</li> <li>বিভিন্ন যুক্তিবিদের প্রদত্ত ধারণার বিশ্লেষণ ও তুলনা করতে পারবে।</li> <li>যুক্তিবিদ্যার স্বরূপ বিশ্লেষণ করতে পারবে।</li> </ul>	<p>ক. যুক্তিবিদ্যার ধারণা</p> <ul style="list-style-type: none"> <li>○ এরিস্টটল</li> <li>○ জে.এস. মিল</li> <li>○ যোসেফ</li> <li>○ আই. এম. কপি</li> </ul> <p>খ. বিজ্ঞান ও কলার বৈশিষ্ট্য</p> <p>গ. যুক্তিবিদ্যার স্বরূপ: যুক্তিবিদ্যা বিজ্ঞান না কলা</p> <p>ঘ. যুক্তিবিদ্যা বিজ্ঞান না কলা- এ সম্পর্কে নিজস্ব মতামত</p>	<table border="1"> <thead> <tr> <th rowspan="2">নির্দেশক</th> <th colspan="4">পারদর্শিতার মাত্রা/নম্বর</th> <th rowspan="2">স্কোর</th> </tr> <tr> <th>৪</th> <th>৩</th> <th>২</th> <th>১</th> </tr> </thead> <tbody> <tr> <td>ক. যুক্তিবিদ্যার ধারণা</td> <td>চারজন যুক্তিবিদের ধারণা তুলানামূলক বিশ্লেষণ করে যথার্থ সংজ্ঞা দিলে</td> <td>তিনজন যুক্তিবিদের ধারণা তুলানামূলক বিশ্লেষণ করে যথার্থ সংজ্ঞা দিলে</td> <td>দুইজন যুক্তিবিদের ধারণা তুলানামূলক বিশ্লেষণ করে যথার্থ সংজ্ঞা দিলে</td> <td>একজন যুক্তিবিদের ধারণা ব্যাখ্যা করে যথার্থ সংজ্ঞা দিলে</td> <td></td> </tr> <tr> <td>খ. বিজ্ঞান ও কলার বৈশিষ্ট্য</td> <td>বিজ্ঞান ও কলার বৈশিষ্ট্য উদাহরণসহ প্রাসঙ্গিক হলে</td> <td>বিজ্ঞান ও কলার বৈশিষ্ট্য উদাহরণ ছাড়া প্রাসঙ্গিক হলে</td> <td>বিজ্ঞান ও কলার বৈশিষ্ট্য উদাহরণ ছাড়া আংশিক প্রাসঙ্গিক হলে</td> <td>বিজ্ঞান ও কলার বৈশিষ্ট্য উদাহরণ ছাড়া অপ্রাসঙ্গিক হলে</td> <td></td> </tr> <tr> <td>গ. যুক্তিবিদ্যা বিজ্ঞান না কলা</td> <td>যুক্তিবিদ্যা বিজ্ঞান না কলা তা যথাযথভাবে বিশ্লেষণ করলে</td> <td>যুক্তিবিদ্যা বিজ্ঞান না কলা তা অধিকাংশ বিশ্লেষণ করলে</td> <td>যুক্তিবিদ্যা বিজ্ঞান না কলা তা আংশিক বিশ্লেষণ করলে</td> <td>যুক্তিবিদ্যা বিজ্ঞান না কলা তা বিশ্লেষণ না করে শুধু বর্ণনা করলে</td> <td></td> </tr> <tr> <td>ঘ. যুক্তিবিদ্যা বিজ্ঞান না কলা- এ সম্পর্কে নিজস্ব মতামত</td> <td>যুক্তিবিদ্যা বিজ্ঞান না কলা- এ সম্পর্কে নিজস্ব মতামত যুক্তি দিয়ে সুস্পষ্ট ব্যাখ্যা করলে</td> <td>যুক্তিবিদ্যা বিজ্ঞান না কলা- এ সম্পর্কে নিজস্ব মতামত যুক্তি না দিয়ে ব্যাখ্যা করলে</td> <td>যুক্তিবিদ্যা বিজ্ঞান না কলা- এ সম্পর্কে নিজস্ব মতামত দিয়ে ব্যাখ্যা না করলে</td> <td>যুক্তিবিদ্যা বিজ্ঞান না কলা- এ সম্পর্কে নিজস্ব মতামত অস্পষ্ট হলে</td> <td></td> </tr> <tr> <td colspan="5" style="text-align: right;">মোট</td> <td></td> </tr> </tbody> </table>	নির্দেশক	পারদর্শিতার মাত্রা/নম্বর				স্কোর	৪	৩	২	১	ক. যুক্তিবিদ্যার ধারণা	চারজন যুক্তিবিদের ধারণা তুলানামূলক বিশ্লেষণ করে যথার্থ সংজ্ঞা দিলে	তিনজন যুক্তিবিদের ধারণা তুলানামূলক বিশ্লেষণ করে যথার্থ সংজ্ঞা দিলে	দুইজন যুক্তিবিদের ধারণা তুলানামূলক বিশ্লেষণ করে যথার্থ সংজ্ঞা দিলে	একজন যুক্তিবিদের ধারণা ব্যাখ্যা করে যথার্থ সংজ্ঞা দিলে		খ. বিজ্ঞান ও কলার বৈশিষ্ট্য	বিজ্ঞান ও কলার বৈশিষ্ট্য উদাহরণসহ প্রাসঙ্গিক হলে	বিজ্ঞান ও কলার বৈশিষ্ট্য উদাহরণ ছাড়া প্রাসঙ্গিক হলে	বিজ্ঞান ও কলার বৈশিষ্ট্য উদাহরণ ছাড়া আংশিক প্রাসঙ্গিক হলে	বিজ্ঞান ও কলার বৈশিষ্ট্য উদাহরণ ছাড়া অপ্রাসঙ্গিক হলে		গ. যুক্তিবিদ্যা বিজ্ঞান না কলা	যুক্তিবিদ্যা বিজ্ঞান না কলা তা যথাযথভাবে বিশ্লেষণ করলে	যুক্তিবিদ্যা বিজ্ঞান না কলা তা অধিকাংশ বিশ্লেষণ করলে	যুক্তিবিদ্যা বিজ্ঞান না কলা তা আংশিক বিশ্লেষণ করলে	যুক্তিবিদ্যা বিজ্ঞান না কলা তা বিশ্লেষণ না করে শুধু বর্ণনা করলে		ঘ. যুক্তিবিদ্যা বিজ্ঞান না কলা- এ সম্পর্কে নিজস্ব মতামত	যুক্তিবিদ্যা বিজ্ঞান না কলা- এ সম্পর্কে নিজস্ব মতামত যুক্তি দিয়ে সুস্পষ্ট ব্যাখ্যা করলে	যুক্তিবিদ্যা বিজ্ঞান না কলা- এ সম্পর্কে নিজস্ব মতামত যুক্তি না দিয়ে ব্যাখ্যা করলে	যুক্তিবিদ্যা বিজ্ঞান না কলা- এ সম্পর্কে নিজস্ব মতামত দিয়ে ব্যাখ্যা না করলে	যুক্তিবিদ্যা বিজ্ঞান না কলা- এ সম্পর্কে নিজস্ব মতামত অস্পষ্ট হলে		মোট						
নির্দেশক	পারদর্শিতার মাত্রা/নম্বর					স্কোর																																							
	৪	৩	২	১																																									
ক. যুক্তিবিদ্যার ধারণা	চারজন যুক্তিবিদের ধারণা তুলানামূলক বিশ্লেষণ করে যথার্থ সংজ্ঞা দিলে	তিনজন যুক্তিবিদের ধারণা তুলানামূলক বিশ্লেষণ করে যথার্থ সংজ্ঞা দিলে	দুইজন যুক্তিবিদের ধারণা তুলানামূলক বিশ্লেষণ করে যথার্থ সংজ্ঞা দিলে	একজন যুক্তিবিদের ধারণা ব্যাখ্যা করে যথার্থ সংজ্ঞা দিলে																																									
খ. বিজ্ঞান ও কলার বৈশিষ্ট্য	বিজ্ঞান ও কলার বৈশিষ্ট্য উদাহরণসহ প্রাসঙ্গিক হলে	বিজ্ঞান ও কলার বৈশিষ্ট্য উদাহরণ ছাড়া প্রাসঙ্গিক হলে	বিজ্ঞান ও কলার বৈশিষ্ট্য উদাহরণ ছাড়া আংশিক প্রাসঙ্গিক হলে	বিজ্ঞান ও কলার বৈশিষ্ট্য উদাহরণ ছাড়া অপ্রাসঙ্গিক হলে																																									
গ. যুক্তিবিদ্যা বিজ্ঞান না কলা	যুক্তিবিদ্যা বিজ্ঞান না কলা তা যথাযথভাবে বিশ্লেষণ করলে	যুক্তিবিদ্যা বিজ্ঞান না কলা তা অধিকাংশ বিশ্লেষণ করলে	যুক্তিবিদ্যা বিজ্ঞান না কলা তা আংশিক বিশ্লেষণ করলে	যুক্তিবিদ্যা বিজ্ঞান না কলা তা বিশ্লেষণ না করে শুধু বর্ণনা করলে																																									
ঘ. যুক্তিবিদ্যা বিজ্ঞান না কলা- এ সম্পর্কে নিজস্ব মতামত	যুক্তিবিদ্যা বিজ্ঞান না কলা- এ সম্পর্কে নিজস্ব মতামত যুক্তি দিয়ে সুস্পষ্ট ব্যাখ্যা করলে	যুক্তিবিদ্যা বিজ্ঞান না কলা- এ সম্পর্কে নিজস্ব মতামত যুক্তি না দিয়ে ব্যাখ্যা করলে	যুক্তিবিদ্যা বিজ্ঞান না কলা- এ সম্পর্কে নিজস্ব মতামত দিয়ে ব্যাখ্যা না করলে	যুক্তিবিদ্যা বিজ্ঞান না কলা- এ সম্পর্কে নিজস্ব মতামত অস্পষ্ট হলে																																									
মোট																																													
অ্যাসাইনমেন্টের জন্য বরাদ্দকৃত মোট নম্বর: ১৬																																													

নম্বরের ব্যাপ্তি	মন্তব্য
১৩-১৬	অতি উত্তম
১১-১২	উত্তম
০৮-১০	ভালো
০৮ এর কম	অগ্রগতি প্রয়োজন



২০২১ সালের এইচএসসি পরীক্ষায় অংশগ্রহণকারী শিক্ষার্থীদের জন্য অ্যাসাইনমেন্ট

বিষয়: হিসাববিজ্ঞান

পত্র: প্রথম

বিষয় কোড: ২৫৩

স্তর: এইচএসসি

অ্যাসাইনমেন্ট নম্বর	অ্যাসাইনমেন্ট	শিখনফল/ বিষয়বস্তু	নির্দেশনা (সংকেত/ ধাপ/ পরিধি)	মূল্যায়ন নির্দেশনা (রুব্রিক্স)					মন্তব্য
				নির্দেশক	পারদর্শিতার মাত্রা /নম্বর				
৪	৩	২	১						
০১ দ্বিতীয় অধ্যায়: হিসাবের বইসমূহ	<p><b>হিসাবের বইসমূহের পরিচিতি</b></p> <p><b>সহায়ক তথ্য:</b> তিস্তা বিপনি বিতানের নির্দিষ্ট খতিয়ানের ৩১ মে, ২০২১ তারিখের উদ্বৃত্তসমূহ যথাক্রমে নগদ ৩২,০০০ টাকা, অফিস সরঞ্জাম ৩০,০০০ টাকা, প্রাপ্য হিসাব ২৫,০০০ টাকা, প্রদেয় হিসাব ১৮,০০০ টাকা। জুন, ২০২১ইং মাসে সংঘটিত ঘটনাসমূহ নিয়ে উল্লেখ করা হলো:</p> <p><b>জুন ২</b> মালিক নগদ ১০,০০০ টাকা ও ৩০,০০০ টাকার অফিস সরঞ্জাম ব্যবসায় বিনিয়োগ করলো।</p> <p><b>জুন ৫</b> ৪০,০০০ টাকার পণ্য বিক্রয় করা হলো যার ৬০% নগদে।</p> <p><b>জুন ৯</b> ভাড়া পরিশোধ ৮,০০০ টাকা।</p> <p><b>জুন ১২</b> চলতি মাসের ৫ তারিখের ধারে বিক্রয়ের টাকা পাওয়া গেল এবং ৫০০ টাকা বাট্টা মঞ্জুর করা হলো।</p> <p><b>জুন ১৭</b> মালিক ব্যক্তিগত সম্পদ ১,০০,০০০ টাকায় বিক্রয় করে নিজ ব্যবহারের জন্য ৫০,০০০ টাকা দিয়ে একটি ল্যাপটপ ক্রয় করলো।</p> <p><b>জুন ২০</b> ঘোষ এন্ড সন্সের নিকট থেকে পণ্য ক্রয় ৯,০০০ টাকা, যার ৫০% ধারে।</p> <p><b>জুন ২৩</b> ঘোষ এন্ড সন্সকে তার পাওনা পরিশোধ করা হলো এবং ২০০ টাকা বাট্টা পাওয়া গেল।</p> <p><b>জুন ২৬</b> ৩০,০০০ টাকার পণ্য নগদে বিক্রয় করা হলো।</p> <p><b>জুন ৩০</b> ম্যানেজারের বেতন প্রদান করা হলো ১০,০০০ টাকা।</p>	<ul style="list-style-type: none"> <li>• দু'তরফা দাখিলা পদ্ধতি ব্যাখ্যা করতে পারবে</li> <li>• ডেবিট-ক্রেডিট নির্ণয় করতে পারবে</li> <li>• হিসাব চক্রের ধাপ সমূহের গুরুত্ব ব্যাখ্যা করতে পারবে</li> <li>• হিসাবের প্রাথমিক বইসমূহের প্রকারভেদ বর্ণনা করতে পারবে</li> <li>• হিসাবের পাকা বই খতিয়ান প্রস্তুত করতে পারবে</li> <li>• খতিয়ানের জের নির্ণয় করতে পারবে</li> <li>• নগদান বই, নগদ প্রাপ্তি জাবেদা ও নগদ প্রদান জাবেদা প্রস্তুত করতে পারবে</li> </ul>	<ul style="list-style-type: none"> <li>• হিসাবচক্রের ধাপ অনুসরণ করতে হবে।</li> <li>• ঘটনা হতে লেনদেন শনাক্ত করতে হবে।</li> <li>• হিসাব সমীকরণে লেনদেনের প্রভাব বর্ণনা করতে হবে।</li> <li>• খতিয়ান পোস্টিং ও জের নির্ণয় করতে হবে।</li> <li>• নগদান বই প্রস্তুত করতে হবে।</li> </ul>	ক) হিসাবচক্রের ধাপ ব্যাখ্যাকরণ	৪টি ধাপ উদাহরণসহ লিখলে	৩টি ধাপ উদাহরণসহ লিখলে	২টি ধাপ উদাহরণসহ লিখলে	১টি ধাপ উদাহরণসহ লিখলে	
				খ) জুন ২, ৫, ৯ ও ২০ তারিখের লেনদেন হিসাব সমীকরণে প্রদর্শন	প্রারম্ভিক উদ্বৃত্তসহ ৪ টি লেনদেনের প্রভাব প্রদর্শন করতে পারলে	প্রারম্ভিক উদ্বৃত্তসহ ৩ টি লেনদেনের প্রভাব প্রদর্শন করতে পারলে	প্রারম্ভিক উদ্বৃত্তসহ ২ টি লেনদেনের প্রভাব প্রদর্শন করতে পারলে	প্রারম্ভিক উদ্বৃত্তসহ ১ টি লেনদেনের প্রভাব প্রদর্শন করতে পারলে	
গ) জুন ২, ৫, ১৭ ও ২৬ তারিখের ঘটনার দাখিলা প্রস্তুতকরণ	ব্যাখ্যাসহ সকল দাখিলা সঠিকভাবে সম্পন্ন করলে	ব্যাখ্যা ছাড়া সকল দাখিলা সঠিকভাবে সম্পন্ন করলে	২ টি ঘটনার জাবেদা ব্যাখ্যাসহ করতে পারলে	১টি ঘটনার জাবেদা ব্যাখ্যাসহ করতে পারলে					
ঘ) মূলধন হিসাব, নগদান হিসাব, অফিস সরঞ্জাম হিসাব ও প্রদেয় হিসাব প্রস্তুতকরণ	৪টি হিসাব সঠিক জেরসহ নির্ণয় করতে পারলে	৩টি হিসাব সঠিক জেরসহ নির্ণয় করতে পারলে	২টি হিসাব সঠিক জেরসহ নির্ণয় করতে পারলে	১টি হিসাব সঠিক জেরসহ নির্ণয় করতে পারলে					
ঙ) জুন ২, ৫, ১২, ২০, ২৩ ও ৩০ তারিখের লেনদেনগুলো নিয়ে নগদ প্রাপ্তি ও নগদ প্রদান জাবেদা প্রস্তুতকরণ	নগদ প্রাপ্তি জাবেদা ও নগদ প্রদান জাবেদা সঠিক হলে	নগদ প্রাপ্তি এবং নগদ প্রদান জাবেদায় ১টি লেনদেন লিখতে ভুল হলে	নগদ প্রাপ্তি এবং নগদ প্রদান জাবেদায় ১টি করে লেনদেন সঠিক হলে	নগদ প্রাপ্তি অথবা নগদ প্রদান জাবেদায় যে কোন ১টি লেনদেন সঠিক হলে					
					মোট				
অ্যাসাইনমেন্টের জন্য বরাদ্দকৃত নম্বর: ২০									

নম্বরের ব্যাপ্তি	মন্তব্য
১৬- ২০	অতি উত্তম
১৪- ১৫	উত্তম
১০- ১৩	ভালো
০১- ০৯	অগ্রগতির প্রয়োজন